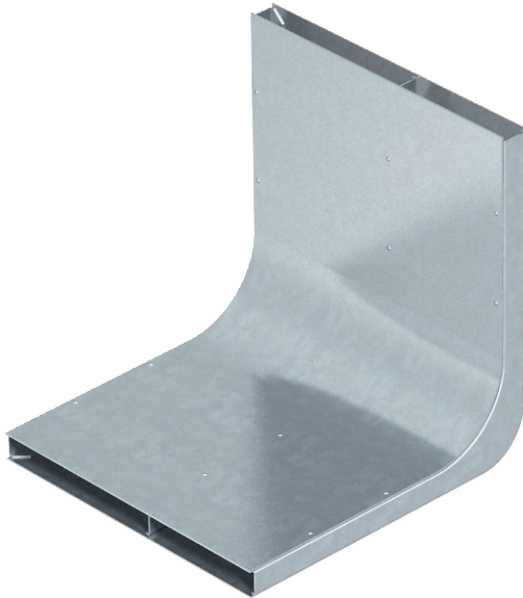


Technisches Datenblatt

Vertikalkrümmen, 2-zügig, Höhe 28 mm

Art.-Nr. 7400620



Zur vertikalen Richtungsänderung von estrichüberdeckten Unterflur-Installationskanälen (Wandanschlüsse, Einspeisungen).

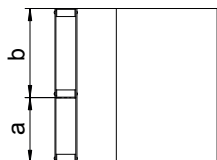
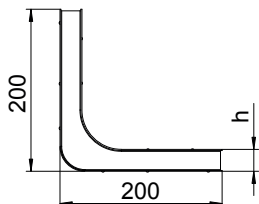


St	Stahl
FS	bandverzinkt

Stammdaten

Art.-Nr.	7400620
Typ	KV2 19028
Bezeichnung 1	Vertikalkrümmen
Bezeichnung 2	2-zügig für EÜK
Werkstoff	Stahl
Werkstoff Kürzel	St
Oberfläche	bandverzinkt
Oberfläche nach DIN	DIN EN 10346
Oberfläche Kürzel	FS
Kleinste VK-Einheit (VG)	1 Stück
Gewicht	160,00 kg/100 St.

Technische Daten



Länge	200,00 mm
Breite	190,00 mm
Höhe	28,00 mm
Maß a	80,00 mm
Maß b	110,00 mm
Maß h	28,00 mm
Kanalbreite	190,00 mm
Kanalhöhe	28,00 mm
Anzahl der festen Trennwände	1
Anzahl der Züge	2,00 St.
Geeignet für estrichbündigen geschlossenen Unterflurkanal	<input type="checkbox"/>
Geeignet für estrichüberdeckten Unterflurkanal	<input checked="" type="checkbox"/>
Querschnitt Zug a	2.028,00 mm ²
Querschnitt Zug b	2.808,00 mm ²