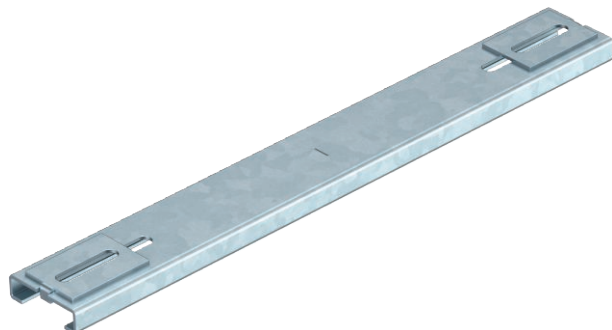


# Technisches Datenblatt

## Stütze für 250er-Kanal

Art.-Nr. 7399910



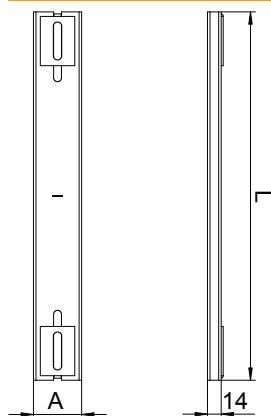
Zur Unterstützung und Aufständering von Unterflur-Installationskanälen.  
Mit zwei verstellbaren Aufnahmen für Nivelliereinheiten.

<b>St</b>	Stahl
<b>FS</b>	bandverzinkt

### Stammdaten

Art.-Nr.	7399910
Typ	IBST 250
Bezeichnung 1	Stütze
Bezeichnung 2	für Kanal 250
Werkstoff	Stahl
Werkstoff Kürzel	St
Oberfläche	bandverzinkt
Oberfläche nach DIN	DIN EN 10346
Oberfläche Kürzel	FS
Kleinste VK-Einheit (VG)	1 Stück
Gewicht	64,20 kg/100 St.

### Technische Daten



Länge	374,00 mm
Breite	49,00 mm
Höhe	14,00 mm
Maß A	49,00 mm
Maß B	250,00 mm
Maß L	374,00 mm
Ausführung	sonstige
Kanalbreite	250,00 mm