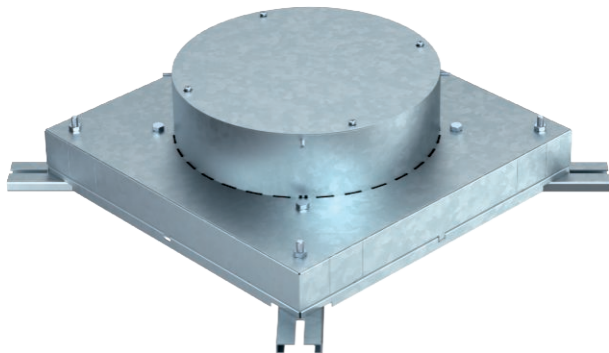


Technisches Datenblatt

Im-Beton-Dose für Einbaueinheiten der
Nenngröße R9
Art.-Nr. 7399856



Im-Beton-Dose für Kanalhöhe 38 mm vorbereitet für Kanalbreiten 250 und 350 mm.
Mit vier verstellbaren Aufnahmen für Nivelliereinheiten.

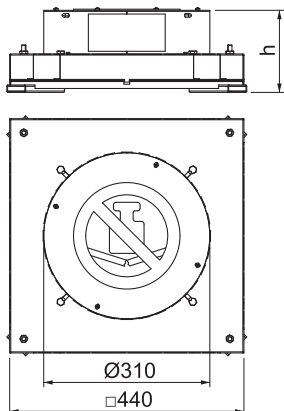
Der integrierte Schalkkörper kann für ausgleichende Estricharbeiten bis maximal 65 mm verstellt werden.

St	Stahl
FS	bandverzinkt

Stammdaten

Art.-Nr.	7399856
Typ	IBD 35038 R9
Bezeichnung 1	Im-Beton-Dose
Bezeichnung 2	für GESR9
Dimension	440x400x135
Werkstoff	Stahl
Werkstoff Kürzel	St
Oberfläche	bandverzinkt
Oberfläche nach DIN	DIN EN 10346
Oberfläche Kürzel	FS
Kleinste VK-Einheit (VG)	1 Stück
Gewicht	918,00 kg/100 St.

Technische Daten



Höhe	135,00 mm
Maß h	135,00 mm
Anzahl der einbaubaren Geräte	12
Bodenblech	<input checked="" type="checkbox"/>
Dichtungseinbaumöglichkeit	<input type="checkbox"/>
Einbauöffnung für Aufflurtank	<input type="checkbox"/>
Einbauöffnung für Einbaueinheit	rund
Entkoppelbar für Rohranschluss	<input type="checkbox"/>
Geeignet für estrichbündigen geschlossenen Unterflurkanal	<input type="checkbox"/>
Geeignet für estrichüberdeckten Unterflurkanal	<input checked="" type="checkbox"/>
Geeignet für Unterflurkanal	<input checked="" type="checkbox"/>
Kanalbreite	250,00 - 350,00 mm
Kanalhöhe	38,00 mm
Nenngröße für Geräteeinbaueinheiten	R9