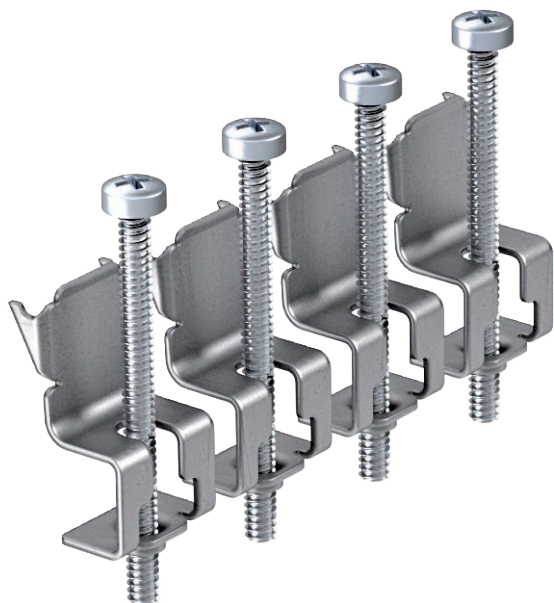


Technisches Datenblatt

Universal-Befestigungswinkel für 4 Befestigungspunkte

Art.-Nr. 7407558



Vier Universalbefestigungen für runde Geräteansätze und Zugdoseneinsätze der Nenngrößen R4, R7 und R9 in Kanalsystemen, Doppel- und Hohlboden sowie für eckige Geräteansätze und Zugdoseneinsätze der Nenngrößen 4, 6 und 9 in Kanalsystemen. Zur Befestigung des Geräteansatzes GRAF9 werden acht Universalbefestigungen benötigt. Ersatzteil.



St Stahl

Stammdaten

Art.-Nr.	7407558
Typ	GES UB4
Bezeichnung 1	Universalbefestigung
Bezeichnung 2	für Geräteansätze
Werkstoff	Stahl
Werkstoff Kürzel	St
Kleinste VK-Einheit (VG)	1 VPE
Gewicht	3,30 kg/100 VPE

Technische Daten

