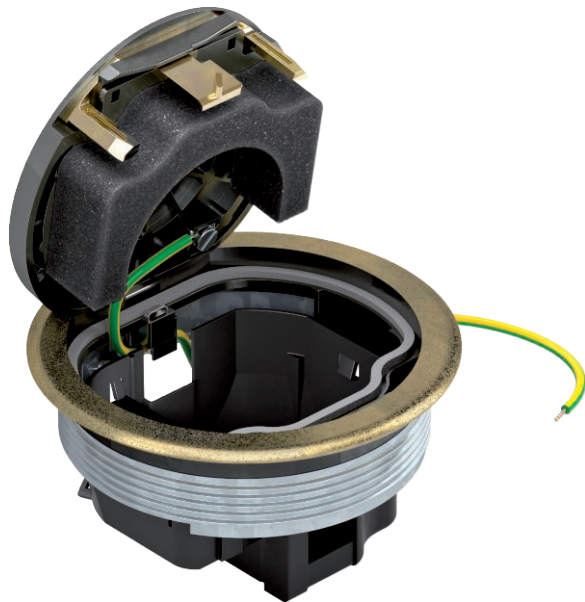


Technisches Datenblatt

GESRM2 mit Schutzrahmen - Typ USB

Art.-Nr. 7405663



Runde Einbaueinheit mit Bodenbelagschutzrahmen zum direkten Einbau in die Anschlussdose UDL2-120. Im geschlossenen Zustand kann die Einbaueinheit nass gepflegt werden. Die Mindesteinbautiefe beträgt 70 mm. Abdeckplatte und Steckdose der Serie Modul45 sind separat zu bestellen.

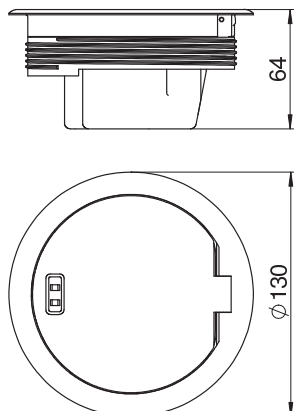


Zn	Zinkdruckguss
CuZn 37	vermessingt

Stammdaten

Art.-Nr.	7405663
Typ	GESRMS2
Bezeichnung 1	Geräteinsatz
Bezeichnung 2	mit Schutzrahmen, Altmessing
Dimension	130x130x64
Werkstoff	Zinkdruckguss
Werkstoff Kürzel	Zn
Oberfläche	vermessingt
Oberfläche Kürzel	CuZn
Kleinste VK-Einheit (VG)	1 Stück
Gewicht	75,20 kg/100 St.

Technische Daten



Außendurchmesser	130,00 mm
Bodenbelagsschutzrahmen	<input checked="" type="checkbox"/>
Bodenpflege	nass
Ausführung	rund
Geeignet für Nasspflege	<input checked="" type="checkbox"/>
Geeignet für Doppelbodeneinbau	<input type="checkbox"/>
Geeignet für Hohlbodeneinbau	<input type="checkbox"/>
Geeignet für Unterflurkanal	<input checked="" type="checkbox"/>
Mit Bodenbelagsaussparung	<input type="checkbox"/>
Öffnungsmechanismus	Rastschieber
Schutzart (IP) im ungenutzten Zustand	IP45