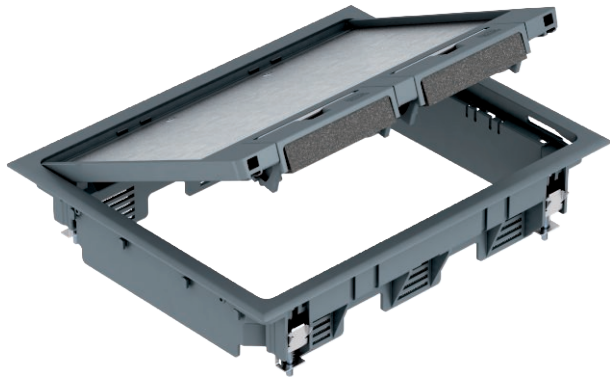


# Technisches Datenblatt

## Geräteinsatz GES6 mit Griffbügel

Art.-Nr. 7405308



Geräteinsatz mit Griffbügel für bis zu 9 Modul 45-Einzelgeräte in 3 Universalträger UT3, Einsatz in Kanalsystemen im Innenbereich.

Für die Doppelbodenmontage sind separate Befestigungswinkel zu bestellen.  
Bis zu 6 Installationsgeräte mit 50er Zentralplatte einsetzbar.

Geräteinsatz mit Griffbügel, 3-zülig, für den Einbau des Montageträger MT6. Es können 3 Abdeckplatten der Bauform APMT2 installiert werden.

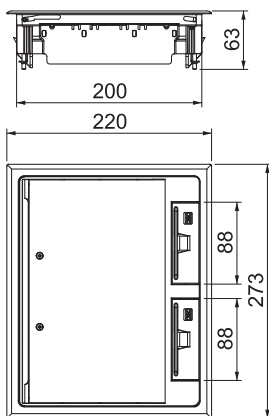


**PA** Polyamid

### Stammdaten

Art.-Nr.	7405308
Typ	GES6 U 7011
Bezeichnung 1	Geräteinsatz
Bezeichnung 2	für Kanalmontage
Dimension	273x220x61
Farbe	eisengrau
RAL-Nummer	7011
Werkstoff	Polyamid
Werkstoff Kürzel	PA
Kleinste VK-Einheit (VG)	1 Stück
Gewicht	157,50 kg/100 St.

### Technische Daten



Breite Außenmaß	273,00 mm
Breite Einbaumaß	252,00 mm
Länge Außenmaß	220,00 mm
Länge Einbaumaß	199,00 mm
Anzahl der einbaubaren Geräte	9
Anzahl der Gerätebecher	3
Ausführung Leitungsauslass	Schwenkbarer Schnuranschluss
Bodenbelagdicke	5,00 mm
Bodenbelagsschutzrahmen	<input checked="" type="checkbox"/>
Bodenpflege	trocken
Ausführung	rechteckig
Dichtungseinbaumöglichkeit	<input type="checkbox"/>
Einbautiefe	73,00 mm
Fußbodenhöhe	73 mm
Geräteträger zur Aufnahme von Gerätebechern	<input checked="" type="checkbox"/>
Geeignet für Nasspflege	<input type="checkbox"/>
Geeignet für estrichbündigen geschlossenen Unterflurkanal	<input type="checkbox"/>
Geeignet für estrichüberdeckten Unterflurkanal	<input checked="" type="checkbox"/>
Geeignet für Doppelbodeneinbau	<input checked="" type="checkbox"/>
Geeignet für Hohlbodeneinbau	<input checked="" type="checkbox"/>
Geeignet für Unterflurkanal	<input checked="" type="checkbox"/>
Mit Bodenbelagsaussparung	<input checked="" type="checkbox"/>
Nenngröße für Geräteeinbaueinheiten	6
Geeignet für Unterflurdose	250/350

# Technisches Datenblatt

## Geräteinsatz GES6 mit Griffbügel

Art.-Nr. 7405308



### Technische Daten

Öffnungsmechanismus	Griffbügel
Rahmenausführung	Teppichschutzrahmen
Schwerlastausführung	<input type="checkbox"/>
Typ des Einbausystems	MT3 / GB2
Zulassungen	VDE
Vertikale Last, kleine Fläche	bis 2.500 N
Vertikale Last, große Fläche	bis 3.000 N