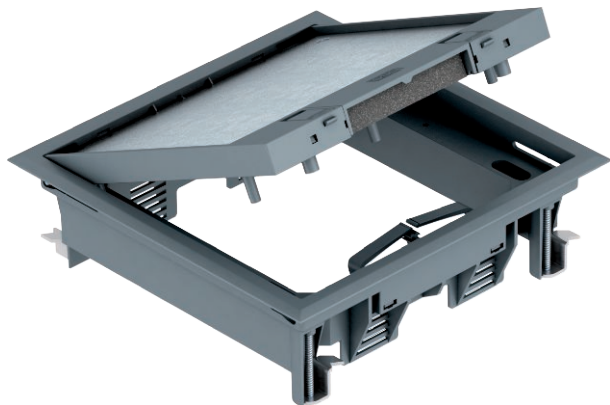


Technisches Datenblatt

Geräteinsatz GES4 mit Rastschieber

Art.-Nr. 7405145



Geräteinsatz mit Rastschieber für bis zu 6 Modul 45-Einzelgeräte in 2 Universalträger UT3, Einsatz in Kanalsystemen und Systemböden im Innenbereich.
Bodenbelagausparung im Klappdeckel voreingestellt auf 5 mm, bei Bedarf auch einstellbar auf 3, 8 oder 10 mm.

Bis zu 4 Installationsgeräte mit 50er-Zentralplatte einsetzbar.

Geräteinsatz mit Rastschieber, 2-zügig, für den Einbau des Montageträger MT4. Es können 2 Abdeckplatten der Bauform APMT2 installiert werden.
Bodenbelagausparung im Klappdeckel voreingestellt auf 5mm, bei Bedarf auch einstellbar auf 3, 8 oder 10 mm.

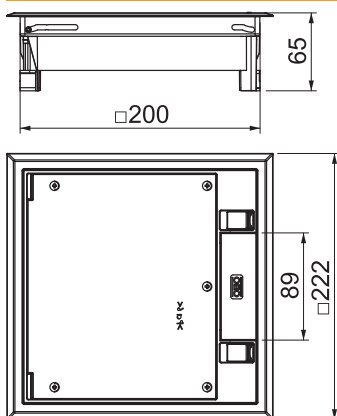


PA Polyamid

Stammdaten

Art.-Nr.	7405145
Typ	GES4-2U10T 7011
Bezeichnung 1	Geräteinsatz
Bezeichnung 2	für Universalmontage
Dimension	222x222x65
Farbe	eisengrau
RAL-Nummer	7011
Werkstoff	Polyamid
Werkstoff Kürzel	PA
Kleinste VK-Einheit (VG)	1 Stück
Gewicht	114,00 kg/100 St.

Technische Daten



Länge	222,00 mm
Breite	222,00 mm
Höhe	65,00 mm
Breite Außenmaß	222,00 mm
Breite Einbaumaß	201,00 mm
Länge Außenmaß	222,00 mm
Länge Einbaumaß	201,00 mm
Anzahl der einbaubaren Geräte	6
Anzahl der Gerätebecher	2
Ausführung Leitungsauslass	Schwenkbarer Schnur auslass
Bodenbelagdicke	10,00 mm
Bodenbelagsschutzrahmen	<input checked="" type="checkbox"/>
Bodenpflege	trocken
Ausführung	quadratisch
Dichtungseinbaumöglichkeit	<input type="checkbox"/>
Einbautiefe	73,00 mm
Estrichhöhe	73 mm
Fußbodenhöhe	73 mm
Geräteträger zur Aufnahme von Gerätebechern	<input checked="" type="checkbox"/>
Geeignet für Nasspflege	<input type="checkbox"/>
Geeignet für estrichbündigen geschlossenen Unterflurkanal	<input type="checkbox"/>
Geeignet für estrichüberdeckten Unterflurkanal	<input checked="" type="checkbox"/>
Geeignet für Doppelbodeneinbau	<input checked="" type="checkbox"/>
Geeignet für Hohlbodeneinbau	<input checked="" type="checkbox"/>

Technisches Datenblatt

Geräteinsatz GES4 mit Rastschieber



Art.-Nr. 7405145

Technische Daten

Geeignet für Unterflurkanal	<input checked="" type="checkbox"/>
Mit Bodenbelagsaussparung	<input checked="" type="checkbox"/>
Nenngröße für Geräteeinbaueinheiten	4
Geeignet für Unterflurdose	250/350
Öffnungsmechanismus	Rastschieber
Rahmenausführung	Teppichschutzrahmen
Schwerlastausführung	<input type="checkbox"/>
Typ des Einbausystems	UT3
Zulassungen	VDE
Vertikale Last, kleine Fläche	bis 3.000 N
Vertikale Last, große Fläche	bis 5.000 N