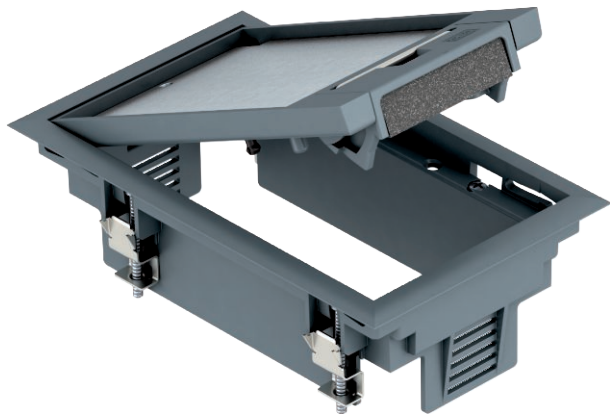


Technisches Datenblatt

Geräteinsatz GES2 mit Griffbügel

Art.-Nr. 7405116



Geräteinsatz mit Griffbügel für bis zu 3 Modul 45-Einzelgeräte in einem Universalträger UT3, Einsatz in Kanalsystemen im Innenbereich.

Bis zu 2 Installationsgeräte mit 50er-Zentralplatte einsetzbar.

Geräteinsatz mit Griffbügel, 1-zügig, für den Einbau des Montageträger MT2.

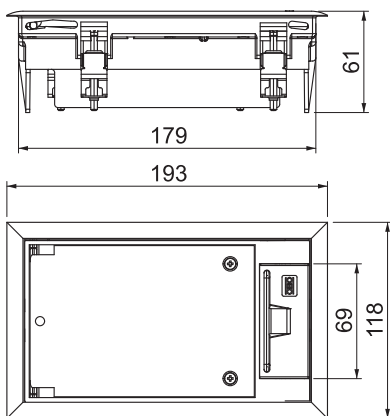


PA Polyamid

Stammdaten

Art.-Nr.	7405116
Typ	GES2 U 7011
Bezeichnung 1	Geräteinsatz
Bezeichnung 2	für Kanalmontage
Dimension	192x118x70
Farbe	eisengrau
RAL-Nummer	7011
Werkstoff	Polyamid
Werkstoff Kürzel	PA
Kleinste VK-Einheit (VG)	1 Stück
Gewicht	61,30 kg/100 St.

Technische Daten



Breite Außenmaß	118,00 mm
Breite Einbaumaß	104,00 mm
Länge Außenmaß	194,00 mm
Länge Einbaumaß	180,00 mm
Anzahl der einbaubaren Geräte	3
Anzahl der Gerätebecher	1
Ausführung Leitungsauslass	Schwenkbarer Schnur auslass
Bodenbelagdicke	5,00 mm
Bodenpflege	trocken
Ausführung	rechteckig
Dichtungseinbaumöglichkeit	<input type="checkbox"/>
Einbautiefe	73,00 mm
Fußbodenhöhe	73 mm
Geräteträger zur Aufnahme von Gerätebechern	<input checked="" type="checkbox"/>
Geeignet für Nasspflege	<input type="checkbox"/>
Geeignet für estrichbündigen geschlossenen Unterflurkanal	<input type="checkbox"/>
Geeignet für estrichüberdeckten Unterflurkanal	<input checked="" type="checkbox"/>
Geeignet für Doppelbodeneinbau	<input type="checkbox"/>
Geeignet für Hohlbodeneinbau	<input type="checkbox"/>
Geeignet für Unterflurkanal	<input checked="" type="checkbox"/>
Mit Bodenbelagsausparung	<input checked="" type="checkbox"/>
Nenngröße für Geräteeinbaueinheiten	2
Geeignet für Unterflurdose	250

Technisches Datenblatt

Geräteinsatz GES2 mit Griffbügel



Art.-Nr. 7405116

Technische Daten

Öffnungsmechanismus	Griffbügel
Rahmenausführung	Teppichschutzrahmen
Schwerlastausführung	<input type="checkbox"/>
Typ des Einbausystems	UT3
Zulassungen	VDE
Vertikale Last, kleine Fläche	bis 3.000 N
Vertikale Last, große Fläche	bis 3.000 N