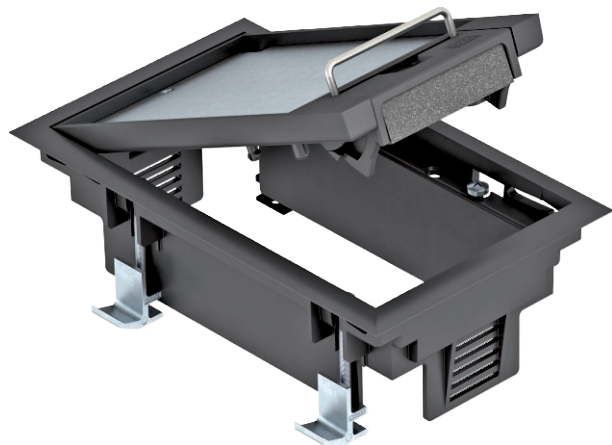


Technisches Datenblatt

Geräteinsatz GES2DB mit Griffbügel

Art.-Nr. 7405104



Geräteinsatz mit Griffbügel für bis zu 3 Modul 45-Einzelgeräte in einem Universalträger UT3, Einsatz in Systemböden im Innenbereich.

Bis zu 2 Installationsgeräte mit 50er-Zentralplatte einsetzbar.

Geräteinsatz mit Griffbügel, 1-zügig, für den Einbau des Montageträger MT2.

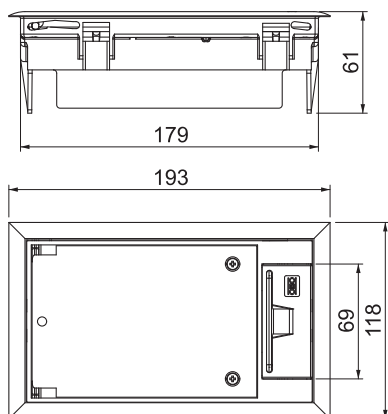


PA Polyamid

Stammdaten

Art.-Nr.	7405104
Typ	GES2 DB 9011
Bezeichnung 1	Geräteinsatz
Bezeichnung 2	für Doppelboden-Montage
Dimension	192x118x91
Farbe	graphitschwarz
RAL-Nummer	9011
Werkstoff	Polyamid
Werkstoff Kürzel	PA
Kleinste VK-Einheit (VG)	1 Stück
Gewicht	66,40 kg/100 St.

Technische Daten



Breite Außenmaß	118,00 mm
Breite Einbaumaß	104,00 mm
Länge Außenmaß	194,00 mm
Länge Einbaumaß	180,00 mm
Anzahl der einbaubaren Geräte	3
Anzahl der Gerätebecher	1
Ausführung Leitungsauslass	Schwenkbarer Schnurauslass
Bodenbelagdicke	5,00 mm
Bodenbelagsschutzrahmen	<input checked="" type="checkbox"/>
Bodenpflege	trocken
Ausführung	rechteckig
Dichtungseinbaumöglichkeit	<input type="checkbox"/>
Einbautiefe	73,00 mm
Fußbodenhöhe	73 mm
Geräteträger zur Aufnahme von Gerätebechern	<input checked="" type="checkbox"/>
Geeignet für Nasspflege	<input type="checkbox"/>
Geeignet für estrichbündigen geschlossenen Unterflurkanal	<input type="checkbox"/>
Geeignet für estrichüberdeckten Unterflurkanal	<input type="checkbox"/>
Geeignet für Doppelbodeneinbau	<input checked="" type="checkbox"/>
Geeignet für Hohlbodeneinbau	<input checked="" type="checkbox"/>
Geeignet für Unterflurkanal	<input type="checkbox"/>
Mit Bodenbelagsaussparung	<input checked="" type="checkbox"/>

Technisches Datenblatt

Geräteinsatz GES2DB mit Griffbügel

Art.-Nr. 7405104



Technische Daten

Nenngröße für Geräteeinbaueinheiten	2
Geeignet für Unterflurdose	250
Öffnungsmechanismus	Griffbügel
Rahmenausführung	Teppichschutzrahmen
Schwerlastausführung	<input type="checkbox"/>
Typ des Einbausystems	UT3
Zulassungen	VDE
Vertikale Last, kleine Fläche	bis 3.000 N
Vertikale Last, große Fläche	bis 3.000 N