

# Technisches Datenblatt

## Kombischutzgerät TD-2/D-HS für ISDN- und DSL-Systeme

Art.-Nr. 5081694



Datenleitungsschutzgeräte für Telekommunikationseinrichtungen

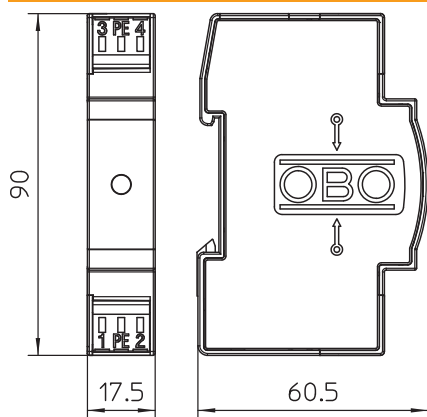
- Geringer Schutzpegel bei hoher Strombelastung
- Schraubenlose Klemmen bzw. steckbar
- Bandbreitenoptimiert für sichere Übertragung
- Schnelle Montage auf Hutschiene für eine Telefonleitung
- Optische Funktionsanzeige

Anwendung: DSL-Systeme, ISDN oder analoge Telekommunikation



Kunststoff

### Abmessungen



### Stammdaten

Art.-Nr.	5081694
Typ	TD-2/D-HS
Bezeichnung 1	Überspannungsschutzgerät
Bezeichnung 2	für TK-Anlagen mit Hutschiene
Dimension	170V
Farbe	weiß
Werkstoff	Kunststoff
Kleinste VK-Einheit (VG)	1 Stück
Gewicht	4,80 kg/100 St.

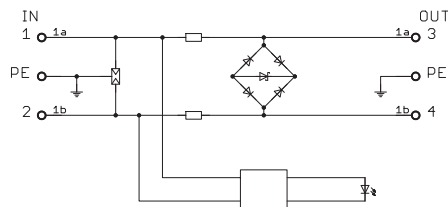
# Technisches Datenblatt

## Kombischutzgerät TD-2/D-HS für ISDN- und DSL-Systeme

Art.-Nr. 5081694



### Technische Daten



Ableiterüberwachung	<input type="checkbox"/>
Kategorie	Typ 1+2+3 / D1+C2+C1
SPD nach IEC 61643-21	Class I+II+III / D1+C2+C1
Anschlussquerschnitt flexibel	0,14 - 2,50 mm <sup>2</sup>
Anschlussquerschnitt mehrdrähtig	0,14 - 2,50 mm <sup>2</sup>
Anschlussquerschnitt starr	0,14 - 2,50 mm <sup>2</sup>
Anzahl Pole	2
Einfügungsdämpfung	≤3 dB
Erdung über:	Anschlussleitung
Explosionsgeprüfte Ausführung	<input type="checkbox"/>
Fernmeldekontakt	<input type="checkbox"/>
Gesamt-Ableitstoßstrom (8/20)	10 kA
Gesamt-Ableitstoßstrom (10/350)	D1: 5 kA kA
Frequenzbereich	0 - 75 MHz
Frequenzbereich	0,00 - 75,00 MHz
Grenzfrequenz	75,00 MHz
Höchste Dauerspannung AC	120,00 V
Höchste Dauerspannung DC	170,00 V
Isolationswiderstand	>1 MΩ
Impulsstrom (10/350)	2,50 kA
Kapazität (Ader-Ader)	<50 pF
Kapazität (Ader-Erde)	<50 pF
LPZ	0→3
Nennlaststrom	0,20 A
Nennlaststrom AC	0,14 A
Nennlaststrom DC	0,20 A
Montageart	Hutschiene 35 mm
Prüfnorm	IEC 61643-21
Schirm Anschluss	nein
Schirmung	direkt
Schutzart	IP20
Schutzpegel Ader - Ader	<300 V
Schutzpegel Ader - Erde	<650 V
Serienwiderstand pro Ader	9 Ω ± 10 %
Signalisierung am Gerät	optisch
Stecksystem	Klemme
Stoßstromfestigkeit Ader - Ader	C2: 18 kV / 9 kA (8/20µs)
Stoßstromfestigkeit Ader - Erde	C2: 18 kV / 9 kA (8/20µs)
Temperaturbereich	-40+80 °C
Teilungseinheit TE (17,5 mm)	1