

# Technisches Datenblatt

## Rundleiter Aluminium

Art.-Nr. 5021296



- einsetzbar als Ableitung nach DIN EN 62561-2 (VDE 0185-561-2)
- entspricht den Anforderungen nach VDE 0185-305 (IEC 62305)
- RD 8 ALU: halbhart (E-ALMgSi0.5 entspricht DIN 48801)
- RD 8 ALU-T: tordierbar (E-ALMgSi0.5 entspricht DIN 48801)
- RD 10 ALU: Rein-Aluminium (E-Al entspricht DIN 48801)
- AL und ALMgSi dürfen nicht unmittelbar auf, im oder unter Putz, Mörtel oder Beton sowie nicht im Erdreich verlegt werden

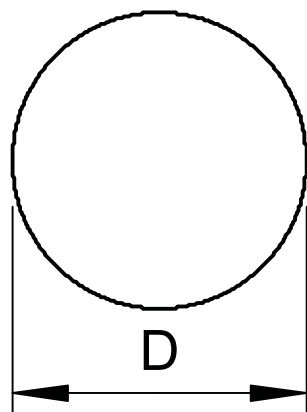


**Alu** Aluminium

### Stammdaten

Art.-Nr.	5021296
Typ	RD 8-ALU-T 75
Bezeichnung 1	Rundleiter
Bezeichnung 2	Tordierqualität, 75m Ring
Dimension	8mm
Werkstoff	Aluminium
Werkstoff Kürzel	Alu
Güte	AlMg 3
Kleinste VK-Einheit (VG)	75 m
Gewicht	13,50 kg/100 m

### Technische Daten



Maß D	8,00 mm
Anzahl der Einzeldrähte	1
Durchmesser	8,00 mm
Hochspannungsfeste isolierte Ausführung	<input type="checkbox"/>
Normalring	75 ca. m
Normalring	10,00 ca. kg
Nenngröße Ø	8 mm
Querschnitt	50,00 mm <sup>2</sup>
Werkstoff-Eigenschaft	weich
Werkstoff-Mantel	ohne