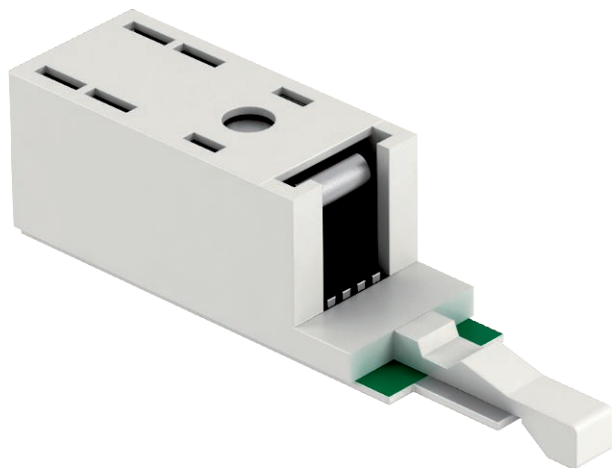


# Technisches Datenblatt

## Kombischutzgerät LSA BF 180

Art.-Nr. 5084024



LSA-Basis- und -Feinschutz, zur Anwendung in MSR-Systemen

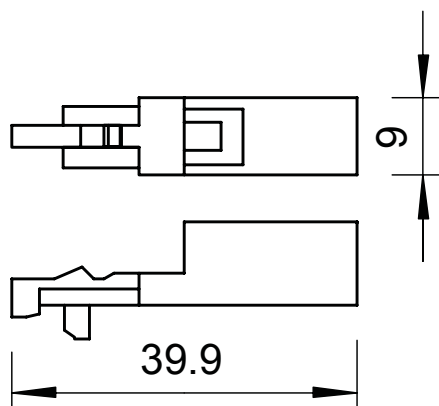
- Basis- und Feinschutz
- Grobschutz mit Fail-Safe-Technologie.
- Mit PTC-Schutzkomponenten gegen Überstrom.
- Max. Spannung: 180 V

Anwendung: Direkt auf LSA-Plus Trennleiste- oder Anschluss-Leisten mit Erdungsschiene (z.B. OBO LSA-A-LEI (5084 00 8) oder OBO LSA-T-LEI (5084 01 2), sowie OBO LSA-E (5084 03 2))

Kombinationsschutzgerät für eine Doppelader



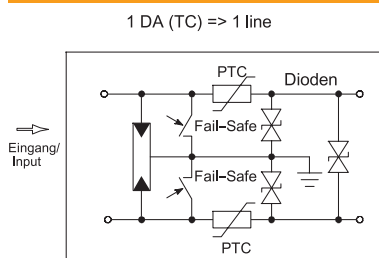
### Abmessungen



### Stammdaten

Art.-Nr.	5084024
Typ	LSA-BF-180
Bezeichnung 1	Combischutzgerät
Bezeichnung 2	für LSA-Plus
Dimension	180V
Kleinste VK-Einheit (VG)	1 Stück
Gewicht	0,50 kg/100 St.

### Technische Daten



Kategorie	Typ 1+2+3 / D1+C2+C1
SPD nach IEC 61643-21	Class I+II+III / D1+C2+C1
Ausführung	Basis- und Feinschutz
Anzahl Pole	2
Gesamt-Ableitstoßstrom (8/20)	5 kA
Gesamt-Ableitstoßstrom (10/350)	0,5 kA
Höchste Dauerspannung AC	120,00 V
Höchste Dauerspannung DC	180,00 V
Isolationswiderstand	> 1 GΩ
Kapazität (Ader-Ader)	< 50 pF
Kapazität (Ader-Erde)	< 50 pF
LPZ	0-3
Nennlaststrom	0,12 A
Nennlaststrom AC	0,08 A

# Technisches Datenblatt

## Kombischutzgerät LSA BF 180

Art.-Nr. 5084024



### Technische Daten

Nennlaststrom DC	0,12 A
Montageart	LSA-Plus steckbar
Prüfnorm	IEC 61643-21
Schutzart	IP20
Schutzpegel Ader - Ader	<300 V
Schutzpegel Ader - Erde	<300 V
Serienwiderstand pro Ader	10 $\Omega$ $\pm$ 10 %
Stecksystem	sonstige
Stoßstromfestigkeit Ader - Ader	C2: 5 kV / 2,5 kA (8/20 $\mu$ s)
Stoßstromfestigkeit Ader - Erde	C2: 5 kV / 2,5 kA (8/20 $\mu$ s)
Temperaturbereich	-40+80 °C