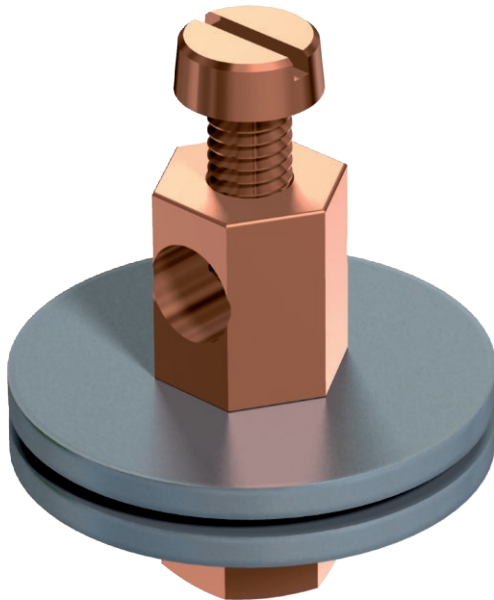


Technisches Datenblatt

Erdungsklemme zur Befestigung an Erdungsglasche

Art.-Nr. 5040507



- zur Verwendung z. B. bei Badewannen oder Brausetassen
- Anschlussmöglichkeit: Leitungen bis 16 mm²
- Klemmkörper mit Anschlussgewinde M6, 1 Sechskantmutter M6, 1 Fächerscheibe und 1 Zylinderschraube M5 x 8
- Klemmkörper, Mutter und Schraube aus Messing, verkupfert
- Fächerscheibe aus rostfreiem Stahl; 2 Scheiben aus Stahl, galvanisch verzinkt



CuZn 37	Messing
N	vernickelt

Stammdaten

Art.-Nr.	5040507
Typ	928
Bezeichnung 1	Anschlussklemme
Dimension	1/2"
Werkstoff	Messing
Werkstoff Kürzel	CuZn
Oberfläche	vernickelt
Oberfläche Kürzel	N
Kleinste VK-Einheit (VG)	10 Stück
Gewicht	5,70 kg/100 St.

Technische Daten

Anschlussmöglichkeit 1	Universal-Erdungsklemme Leitungen bis 16 mm ² .
Geeignet für	Rundleiter

