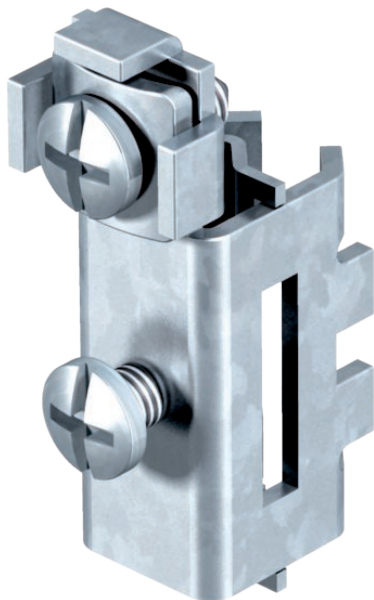


# Technisches Datenblatt

## Klemmschloss für Bänderdungsschelle

Art.-Nr. 5057930



- Anschlussmöglichkeit: max. 2 Leitungen 2,5-25 mm<sup>2</sup>
- Anschluss von Rundleiter Rd 8 möglich



VA Edelstahl, rostfrei 1.4301

### Stammdaten

Art.-Nr.	5057930
Typ	927 SCH-K-VA
Bezeichnung 1	Schellenkörper
Bezeichnung 2	komplett zu Typ 927/1 V2A
Dimension	1/4"
Werkstoff	Edelstahl, rostfrei Werkstoff 1.4301
Werkstoff Kürzel	A2
Kleinste VK-Einheit (VG)	20 Stück
Gewicht	4,70 kg/100 St.

### Technische Daten

