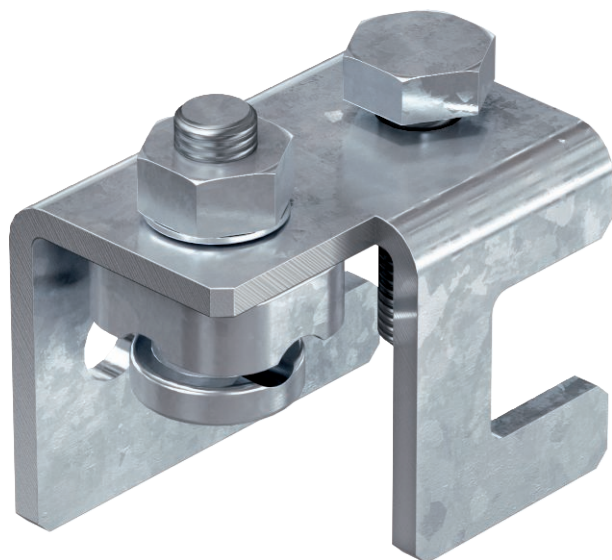


Technisches Datenblatt

Konstruktionsklemme bis 20 mm

Art.-Nr. 5304520



- Montage des Rundleiters senkrecht oder quer zur Konstruktion möglich
- zum Befestigen an Konstruktionen bis zu einer Flanschdicke von 20 mm
- Befestigung an Konstruktionen über eine Sechskantschraube M10
- entspricht den Anforderungen nach VDE 0185-305 (IEC 62305)

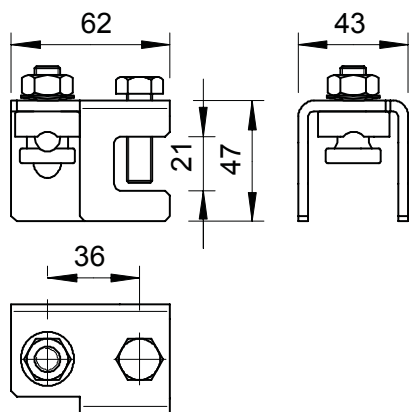


St Stahl
FT tauchfeuerverzinkt

Stammdaten

| | |
|---------------------|---------------------|
| Art.-Nr. | 5304520 |
| Typ | 5010 20 FT |
| Bezeichnung 1 | Konstruktionsklemme |
| Dimension | 20mm |
| Werkstoff | Stahl |
| Werkstoff Kürzel | St |
| Oberfläche | tauchfeuerverzinkt |
| Oberfläche nach DIN | DIN EN ISO 1461 |
| Oberfläche Kürzel | FT |
| Gewicht | 30,60 kg/100 St. |

Technische Daten



| | |
|------------------------------|--------------------------|
| Art der Befestigungsschraube | Sechskantschraube |
| Art des Verbinders | Verbinder |
| Blitzstromtragfähigkeit | N/50 kA |
| Geeignet für Verbindung | sonstige |
| Klemmbereich | 4-20 mm |
| Passung | Rd 8-10 mm |
| Zwischenplatte | <input type="checkbox"/> |