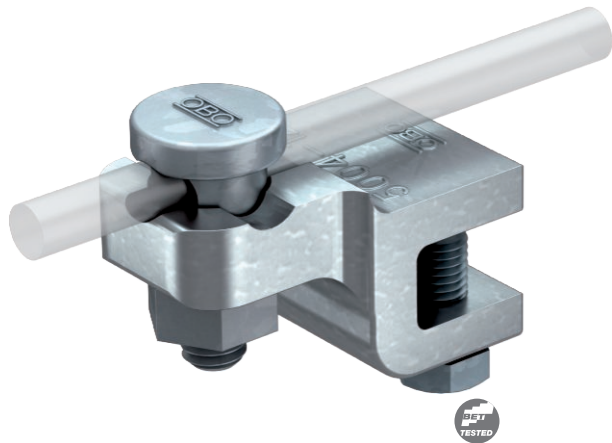


# Technisches Datenblatt

## Falz- und Konstruktionsklemme 10-20 mm

Art.-Nr. 5304407



- Flanschdicke bis 12 bzw. 10-20mm
- mit vormontierter Fix-Kontakt-Klemmschraube 5000
- 2 Sechskantschrauben M8 x 20, Schrauben aus Stahl feuerverzinkt
- Klemmkörper aus Temperguss, feuerverzinkt
- Montage des Rundleiters senkrecht oder quer zur Konstruktion möglich
- entspricht den Anforderungen nach VDE 0185-305 (IEC 62305)



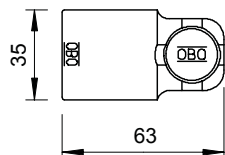
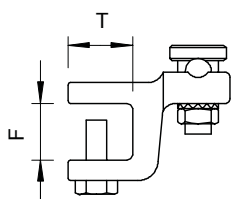
**TG** Temperguss  
**FT** tauchfeuerverzinkt

### Produktbeschreibung

### Stammdaten

Art.-Nr.	5304407
Typ	5004 DIN-FT 12
Bezeichnung 1	Falzklemme
Bezeichnung 2	Fix-Kontakt
Dimension	12mm
Werkstoff	Temperguss
Werkstoff Kürzel	TG
Oberfläche	tauchfeuerverzinkt
Oberfläche nach DIN	DIN EN ISO 1461
Oberfläche Kürzel	FT
Gewicht	18,73 kg/100 St.

### Technische Daten



Maß L	55,00 mm
Maß T	20,00 mm
Art der Befestigungsschraube	Klemmschraube
Art des Verbinders	Klemmverbinder
Blitzstromtragfähigkeit	N/50 kA
Geeignet für Verbindung	sonstige
Klemmbereich	max. 12 mm
Passung	Rd 8-10 mm
Zwischenplatte	<input type="checkbox"/>