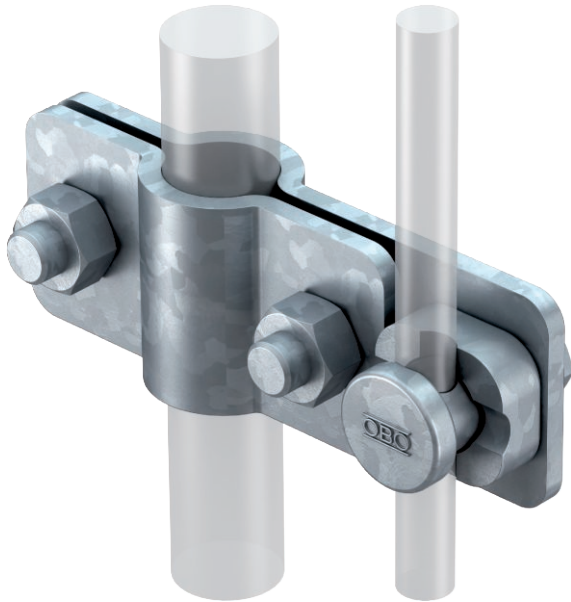


Technisches Datenblatt

Anschlusschelle für Staberder auf Rundleiter Rd 8-10

Art.-Nr. 5001218



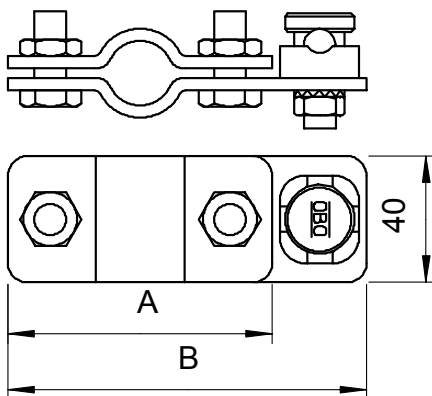
- System ST, BP, OMEX und LightEarth
- Auf Rundleiter Rd 8-10
- Inkl. Verbinder Typ 5001 DIN

| | |
|-----------|--------------------|
| St | Stahl |
| FT | tauchfeuerverzinkt |

Stammdaten

| | |
|--------------------------|--------------------|
| Art.-Nr. | 5001218 |
| Typ | 2710 20 FT |
| Bezeichnung 1 | Anschlusschelle |
| Bezeichnung 2 | für OMEX-Erder |
| Dimension | 20mm |
| Werkstoff | Stahl |
| Werkstoff Kürzel | St |
| Oberfläche | tauchfeuerverzinkt |
| Oberfläche nach DIN | DIN EN ISO 1461 |
| Oberfläche Kürzel | FT |
| Kleinste VK-Einheit (VG) | 5 Stück |
| Gewicht | 39,90 kg/100 St. |

Technische Daten



| | |
|----------------------------|-----------------|
| Maß A | 84,00 mm |
| Maß B | 114,00 mm |
| Bauform | Anschlusschelle |
| Erderanschluss Durchmesser | 20 mm |
| für Tiefenerder | 20,00 Ø mm |
| Klemmbereich | 8-10 mm |
| Passung | Rd 8-10 mm |
| Zwischenplatte | □ |