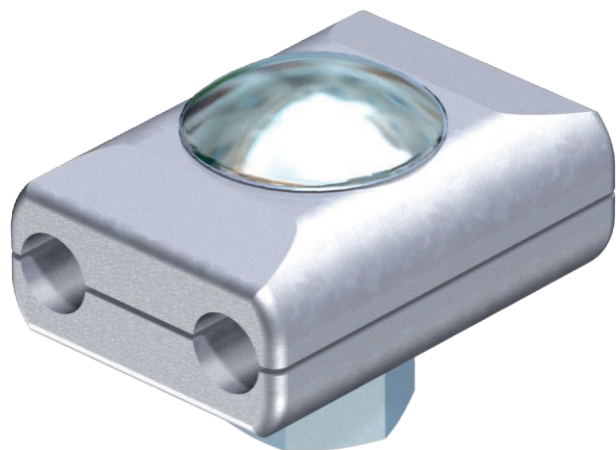


Technisches Datenblatt

Parallelverbinder Rd 8 mm, M10 x 30

Art.-Nr. 5315700



- mit Flachrundschaube M10 x 30 und Sechskantmutter aus Stahl, feuerverzinkt



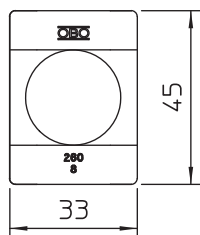
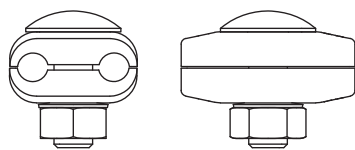
- Zn** Zinkdruckguss
- G** galvanisch verzinkt

Produktbeschreibung

Stammdaten

Art.-Nr.	5315700
Typ	260 8
Bezeichnung 1	Parallelverbinder
Dimension	8x8mm
Werkstoff	Zinkdruckguss
Werkstoff Kürzel	Zn
Oberfläche	galvanisch verzinkt
Oberfläche nach DIN	EN ISO 19598 / EN ISO 4042
Oberfläche Kürzel	G
Gewicht	13,93 kg/100 St.

Technische Daten



Art der Befestigungsschraube	Sechskantschraube
Art des Verbinders	Parallelverbinder
Blitzstromtragfähigkeit	H/100 kA
Geeignet für Verbindung	Rundleiter Rd 8 / Rd 8
Passung	Rd 8 mm
Zwischenplatte	<input type="checkbox"/>