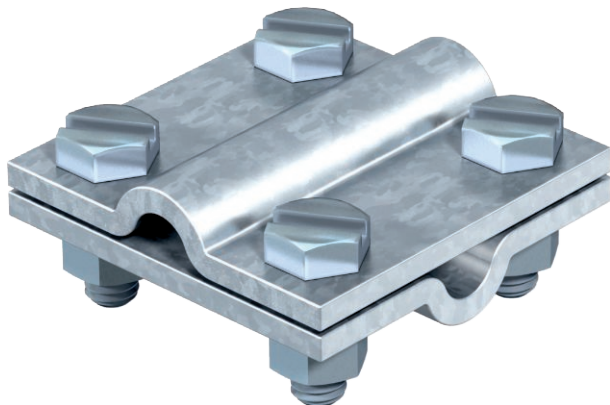


# Technisches Datenblatt

## Kreuzverbinder Rd 8-10

Art.-Nr. 5312604



- entspricht den Anforderungen nach VDE 0185-305-3 (IEC/ EN 62305-3)
- Passung: Rd 8-10 x Rd 8-10
- montiert mit 4 Sechskantschrauben M8 x 25 und 4 Sechskantmuttern M8 (F)



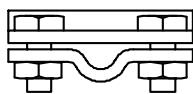
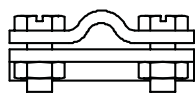
**St** Stahl  
**FT** tauchfeuerverzinkt

### Produktbeschreibung

### Stammdaten

Art.-Nr.	5312604
Typ	253 8X8
Bezeichnung 1	Kreuzverbinder
Dimension	8-10mm
Werkstoff	Stahl
Werkstoff Kürzel	St
Oberfläche	tauchfeuerverzinkt
Oberfläche nach DIN	DIN EN ISO 1461
Oberfläche Kürzel	FT
Gewicht	30,70 kg/100 St.

### Technische Daten



Maß A	60,00 mm
Maß B	60,00 mm
Art der Befestigungsschraube	Sechskantschraube
Art des Verbinders	Kreuzverbinder
Blitzstromtragfähigkeit	H/100 kA
Geeignet für Verbindung	Rundleiter Rd 8-10 / Rd 8-10
Passung	Rd 8-10 mm
Zwischenplatte	□

