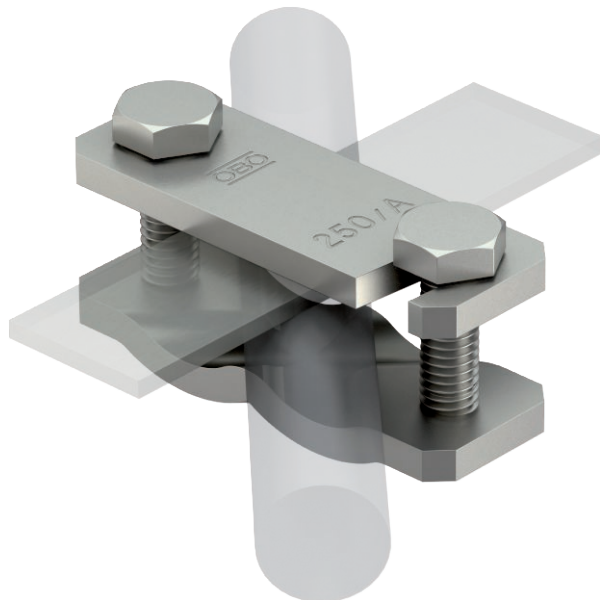


# Technisches Datenblatt

## Diagonalklemme für Flach- und Rundleiter

Art.-Nr. 5313023



- Für Bewehrungsstähle  $\varnothing$  6-22 mm und Flachleiter 50 x 4
- Montiert mit Schrauben M10 x 40
- Einfache Montage durch offenes Langloch



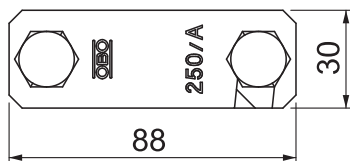
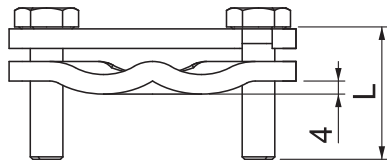
VA Edelstahl, rostfrei 1.4301

### Produktbeschreibung

### Stammdaten

Art.-Nr.	5313023
Typ	250 A-VA
Bezeichnung 1	Diagonalklemme
Dimension	88x30x45
Werkstoff	Edelstahl, rostfrei Werkstoff 1.4301
Werkstoff Kürzel	A2
Güte	1,43
Gewicht	28,80 kg/100 St.

### Technische Daten



Maß A	30,00 mm
Maß B	88,00 mm
Maß L	40,00 mm
Art der Befestigungsschraube	Sechskantschraube
Art des Verbinders	Verbinder
Blitzstromtragfähigkeit	H/100 kA
Geeignet für Verbindung	sonstige
Passung	Rd 6-22/max. FL50 mm
Zwischenplatte	<input type="checkbox"/>