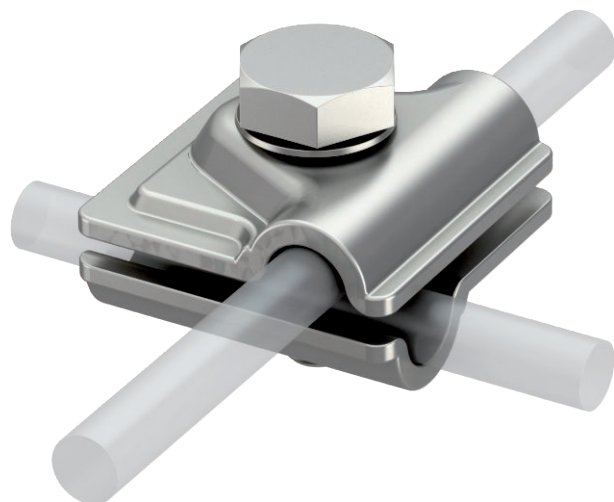


# Technisches Datenblatt

## Vario-Schnellverbinder

Art.-Nr. 5311404



- für T-, Kreuz- und Parallelverbindungen
- komplettes Bauteil aus A4
- schnelle Montage mittels einer Schraube M10 x 30 aus rostfreiem Edelstahl
- entspricht den Anforderungen nach VDE 0185-305 (IEC 62305)



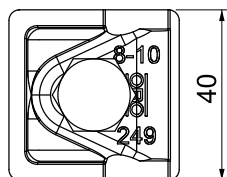
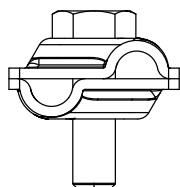
VA Edelstahl, rostfrei 1.4571/1.4404

### Produktbeschreibung

### Stammdaten

Art.-Nr.	5311404
Typ	249 8-10 V4A
Bezeichnung 1	Schnellverbinder rund/rund
Bezeichnung 2	Vario
Dimension	40x40
Werkstoff	Edelstahl, rostfrei 1.4571/1.4404
Werkstoff Kürzel	A4
Güte	1.4571/1.4404
Gewicht	9,50 kg/100 St.

### Technische Daten



Länge	40,00 mm
Maß A	40,00 mm
Anschluss	Rundleiter
Anwendung TBS	Anschlussystem
Art der Befestigungsschraube	Sechskantschraube
Art des Verbinders	Mehrzweckverbindungsklemme
Ausführung Erdung und Blitzschutz	nur Klemme
Blitzstromtragfähigkeit	H/100 kA
Geeignet für Verbindung	Rundleiter Rd 8-10 / Rd 8-10
Kurzschlussstrom (50HZ)(1s;≤300°C)	1,40 kA
Passung	Rd 8-10 mm
Zwischenplatte	□