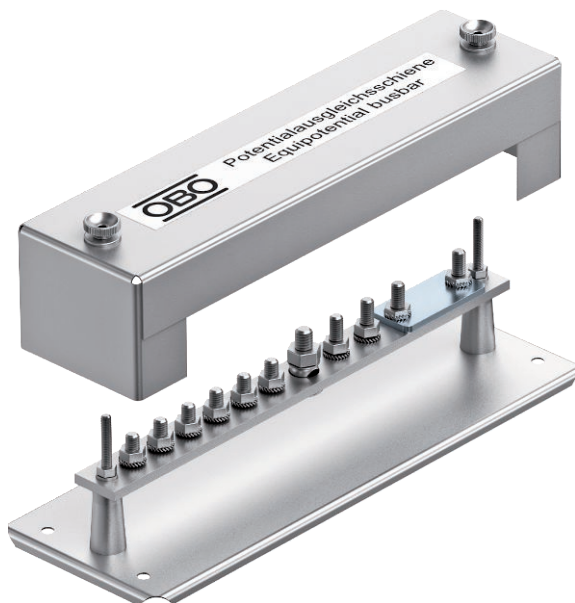


Technisches Datenblatt

Potentialausgleichsschiene massive Ausführung

Art.-Nr. 5015057



- Fußplatte und anschraubbare Abdeckhaube aus Stahl, bandverzinkt
- Abdeckhaube plombierbar / beschriftbar
- Kontakteleiste aus Stahl, galvanisch verzinkt
- Schrauben und Überleger aus Stahl, feuerverzinkt bzw. galvanisch verzinkt

Anschlussmöglichkeiten:

- 6 Leitungen 6-16 mm²
- 1 Rundleiter Rd 8-10
- 1 Flachleiter bis FL 40
- 2 Kabelschuh M8



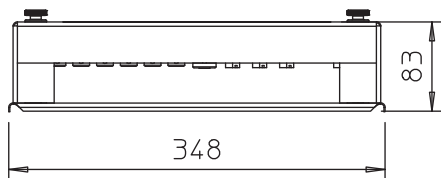
St Stahl

F feuerverzinkt

Stammdaten

Art.-Nr.	5015057
Typ	1810
Bezeichnung 1	Potentialausgleichsschiene
Dimension	348mm
Werkstoff	Stahl
Werkstoff Kürzel	St
Oberfläche	feuerverzinkt
Oberfläche nach DIN	DIN 267, Teil 10
Oberfläche Kürzel	F
Kleinste VK-Einheit (VG)	1 Stück
Gewicht	170,00 kg/100 St.

Technische Daten



Länge	348,00 mm
Breite	120,00 mm
Höhe	83,00 mm
Anschlussmöglichkeit 1	6 x Leitungen 6 - 16 mm ²
Anschlussmöglichkeit 2	1 x Rundleiter Rd 8 - 10
Anschlussmöglichkeit 3	1 x Flachleiter bis FL40
Anschlussmöglichkeit 4	2 x Kabelschuh M 8
Anzahl Anschluss Rundleiter gesamt	1
Anzahl Anschluss Rundleiter 8 mm	0
Anzahl Anschluss Rundleiter 10 mm	0
Anzahl Anschluss Rundleiter 8- 10 mm	1
Anzahl Anschluss Flachleiter bis 30 mm	0
Anzahl Anschluss Flachleiter bis 40 mm	1

Technisches Datenblatt

Potentialausgleichsschiene massive Ausführung

Art.-Nr. 5015057



Technische Daten

Anzahl Anschluss Leitung bis 6 mm ² starr	0
Anzahl Anschluss Leitung bis 16 mm ² starr	6
Anzahl Anschluss Leitung bis 25 mm ² starr	0
Anzahl Anschluss Leitung bis 95 mm ² starr	0
Ausführung	mit Abdeckhaube
Bauform	Aufbau fix
Isolator	<input type="checkbox"/>
Werkstoff der Klemme	Stahl
Oberfläche der Klemme	galvanisch verzinkt
Werkstoff der Kontaktschiene	Messing
Oberfläche der Kontaktschiene	vernickelt