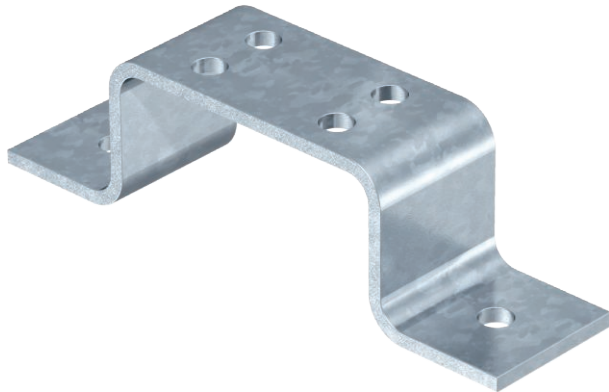


# Technisches Datenblatt

## Erdungs-Anschlussblock

Art.-Nr. 5016045



- mit 2 Befestigungslöchern Ø 11 mm
- 1805 2: Mit 4 Anschlusslöchern
- 1805 4: Mit 8 Anschlusslöchern
- 1805 6: Mit 12 Anschlusslöchern

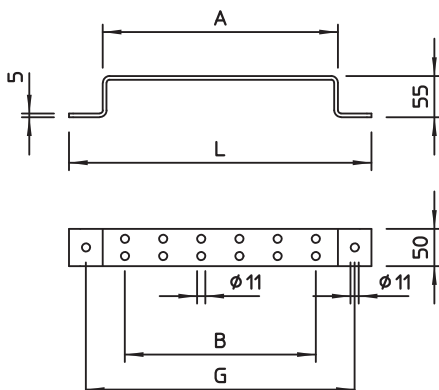


**St** Stahl  
**FT** tauchfeuerverzinkt

### Stammdaten

Art.-Nr.	5016045
Typ	1805 6 FT
Bezeichnung 1	Erdungsschiene
Bezeichnung 2	für 6 Anschlussleitungen
Dimension	50x5mm
Werkstoff	Stahl
Werkstoff Kürzel	St
Oberfläche	tauchfeuerverzinkt
Oberfläche nach DIN	DIN EN ISO 1461
Oberfläche Kürzel	FT
Kleinste VK-Einheit (VG)	1 Stück
Gewicht	97,10 kg/100 St.

### Technische Daten



Länge	404,00 mm
Maß A	314,00 mm
Maß B	255,00 mm
Maß G	359 mm
Maß L	404,00 mm
Art des Zubehörs	Erdungsblock