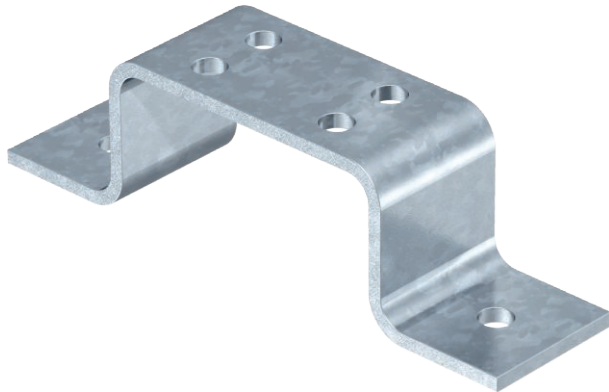


Technisches Datenblatt

Erdungs-Anschlussblock

Art.-Nr. 5016029



- mit 2 Befestigungslöchern Ø 11 mm
- 1805 2: Mit 4 Anschlusslöchern
- 1805 4: Mit 8 Anschlusslöchern
- 1805 6: Mit 12 Anschlusslöchern

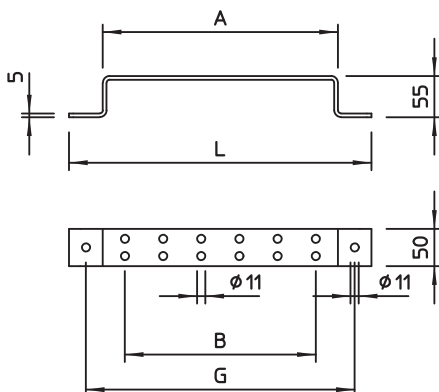


St Stahl
FT tauchfeuerverzinkt

Stammdaten

Art.-Nr.	5016029
Typ	1805 2 FT
Bezeichnung 1	Erdungsschiene
Bezeichnung 2	für 2 Anschlussleitungen
Dimension	50x5mm
Werkstoff	Stahl
Werkstoff Kürzel	St
Oberfläche	tauchfeuerverzinkt
Oberfläche nach DIN	DIN EN ISO 1461
Oberfläche Kürzel	FT
Kleinste VK-Einheit (VG)	1 Stück
Gewicht	54,80 kg/100 St.

Technische Daten



Länge	200,00 mm
Maß A	110,00 mm
Maß B	51,00 mm
Maß G	155 mm
Maß L	200,00 mm
Art des Zubehörs	Erdungsblock