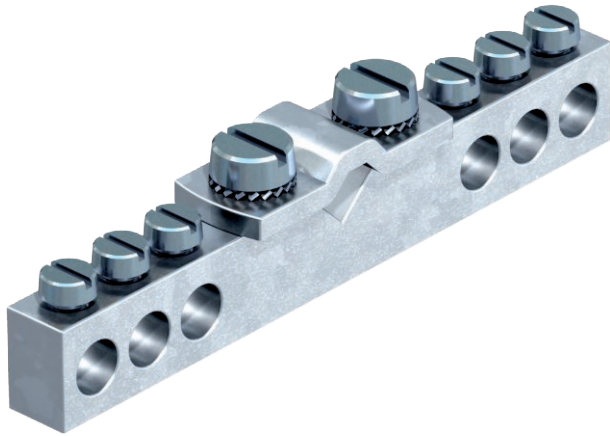


Technisches Datenblatt

Potentialausgleichsschiene für Badezimmer

Art.-Nr. 5015553



- Kontaktleiste aus Messing, vernickelt
- Schrauben und Klemmbügel aus Stahl, galvanisch verzinkt

- Anschlussmöglichkeiten:
- 6 Leitungen 1,5-10 mm²
 - 1 Leitung 6-16 mm²

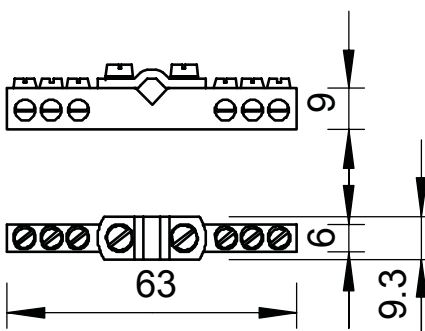


CuZn
37 Messing

Stammdaten

Art.-Nr.	5015553
Typ	1804
Bezeichnung 1	Potentialausgleichsschiene
Bezeichnung 2	für Badezimmer
Dimension	409
Werkstoff	Messing
Werkstoff Kürzel	CuZn
Kleinste VK-Einheit (VG)	5 Stück
Gewicht	2,96 kg/100 St.

Technische Daten



Länge	63,00 mm
Breite	9,30 mm
Höhe	9,00 mm
Anschlussmöglichkeit 1	6 x Leitungen 1,5 - 10 mm ²
Anschlussmöglichkeit 2	1 x Leitung 6 - 16 mm ² ungeschnitten
Anzahl Anschluss Rundleiter gesamt	7
Anzahl Anschluss Rundleiter 8 mm	0
Anzahl Anschluss Rundleiter 10 mm	0
Anzahl Anschluss Rundleiter 8-10 mm	0
Anzahl Anschluss Flachleiter bis 30 mm	0
Anzahl Anschluss Flachleiter bis 40 mm	0
Anzahl Anschluss Leitung bis 6 mm ² starr	6
Anzahl Anschluss Leitung bis 16 mm ² starr	1
Anzahl Anschluss Leitung bis 25 mm ² starr	0
Anzahl Anschluss Leitung bis 95 mm ² starr	0
Ausführung	ohne Abdeckhaube
Bauform	Aufbau fix
Isolator	□
Werkstoff der Klemme	Stahl
Oberfläche der Klemme	galvanisch verzinkt
Werkstoff der Kontaktschiene	Messing

Technisches Datenblatt

Potentialausgleichsschiene für Badezimmer

Art.-Nr. 5015553



Technische Daten

Oberfläche der Kontaktschiene | vernickelt