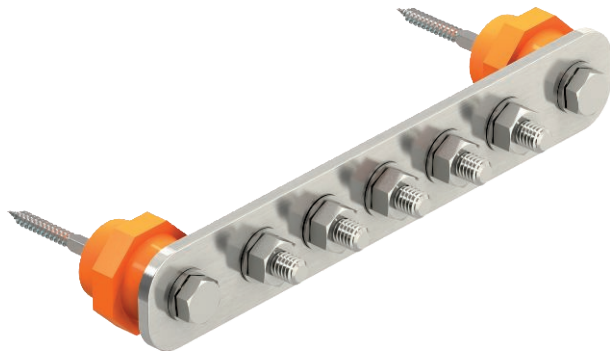


Technisches Datenblatt

Potentialausgleichsschiene BigBar für Industriebereich Art.-Nr. 5015854



- Hauptpotentialausgleich nach VDE 0100 Teil 410 und Teil 540, sowie Blitzschutz-Potentialausgleich VDE 0185-305 (IEC 62305)
- Isolatorfüße
- Schnelle und einfache Montage der Anschlussleitungen mittels Schlossschrauben M10
- Varianten aus rostfreiem Edelstahl (V2A) geeignet zum Einsatz im Außenbereich
- Komplett mit Dübel und Schrauben zur Wandmontage
- Mit Federscheibe (DIN 137) zur Schraubensicherung gegen Selbstlockern (z. B. in Industrie und Ex-Bereichen gefordert)

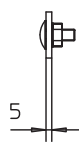
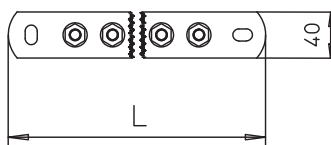


VA Edelstahl, rostfrei 1.4301

Stammdaten

Art.-Nr.	5015854
Typ	1802 5 VA
Bezeichnung 1	Potentialausgleichsschiene
Bezeichnung 2	BigBar / 5 Anschlüsse
Dimension	5xM10
Werkstoff	Edelstahl, rostfrei Werkstoff 1.4301
Werkstoff Kürzel	A2
Kleinste VK-Einheit (VG)	1 Stück
Gewicht	90,00 kg/100 St.

Technische Daten



Länge	246,00 mm
Breite	40,00 mm
Höhe	5,00 mm
Anzahl der Anschlüsse	5
Anzahl Anschluss Rundleiter gesamt	5
Anzahl Anschluss Rundleiter 8 mm	0
Anzahl Anschluss Rundleiter 10 mm	0
Anzahl Anschluss Rundleiter 8-10 mm	0
Anzahl Anschluss Flachleiter bis 30 mm	0
Anzahl Anschluss Flachleiter bis 40 mm	0
Anzahl Anschluss Leitung bis 6 mm ² starr	0
Anzahl Anschluss Leitung bis 16 mm ² starr	0
Anzahl Anschluss Leitung bis 25 mm ² starr	0
Anzahl Anschluss Leitung bis 95 mm ² starr	0
Ausführung	nur Klemme
Bauform	Aufbau modular
Blitzstromtragfähigkeit	H/100 kA
Isolator	<input checked="" type="checkbox"/>
Kurzschlussstrom (50HZ)(1s;≤300°C)	7,30 kA
Werkstoff der Klemme	Edelstahl, rostfrei 1.4301
Werkstoff der Kontaktschiene	Edelstahl, rostfrei 1.4301