

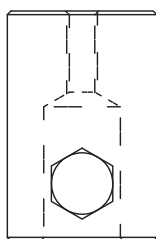
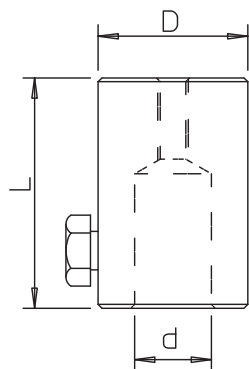
- zur Montage von Isolationsstangen an Konstruktionen oder Wänden
- mit Innengewinde M8, z.B. zur Montage des Leitungshalters Typ 177 (5207347) für eine lose Leitungsführung von Rundleitern
- inkl. M10-Schrauben

Alu Aluminium

Stammdaten

Art.-Nr.	5408687
Typ	101 IW-M10
Bezeichnung 1	Wandanschluss
Dimension	M10
Werkstoff	Aluminium
Werkstoff Kürzel	Alu
Kleinste VK-Einheit (VG)	10 Stück
Gewicht	20,00 kg/100 St.

Technische Daten



Länge	60,00 mm
Maß D	40,00 Ø mm
Maß d Ø	20,00 mm
Maß L	60,00 mm
Anschluss	Rundleiter
Art des Zubehörs	sonstige