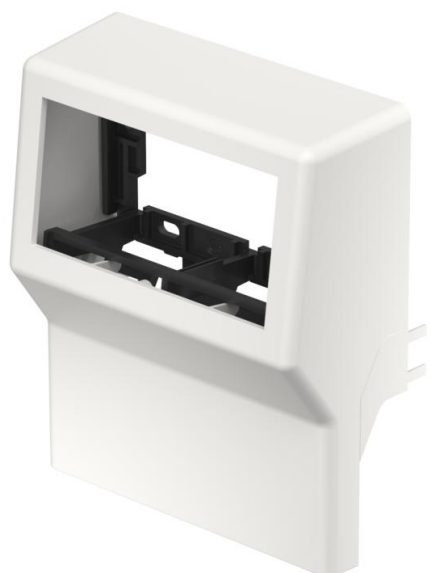


Technisches Datenblatt

Geräteträger SL GT5070M45

Artikelnummer: 6134500



Geräteträger leer für die Sockelleistenkanal-Systeme SL, SL-L und SL-T zur Installation von Einbaugeräten in Modul 45-Bauweise in den Kanalbreiten 50 und 70 mm.

Bei der Installation ist darauf zu achten, dass nur halogenfreie Zubehör- und Befestigungsmaterialien zu verwenden sind.



PVC Polyvinylchlorid

Stammdaten

Artikelnummer	6134500
Typ	SL GT5070M45 rws
Bezeichnung 1	Geräteträger
Bezeichnung 2	SL 2-fach 50/70 Modul 45 9010
Hersteller	OBO
Dimension	116x139x50
Farbe	reinweiß; RAL 9010
Werkstoff	Polyvinylchlorid
Kleinste VK-Einheit	1
Mengeneinheit	Stück
Gewicht	12,4 kg
Gewichtseinheit	kg/100 St.

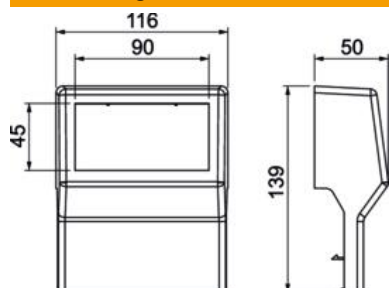
Technisches Datenblatt

Geräteträger SL GT5070M45

Artikelnummer: 6134500



Abmessungen



Länge	116 mm
Breite	139 mm
Höhe	50 mm

Technische Daten

Kanalhöhe max.	70 mm
Kanalhöhe min.	50 mm