

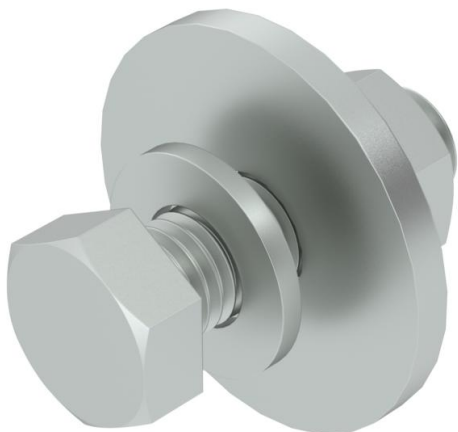
Technisches Datenblatt

Sechskantschraube M12 F

Artikelnummer: 3164020



Sechskantschraube zur universellen Befestigung von Konstruktionsbauteilen und zur Befestigung von Wand- und Stielauslegern an Adapterplatten. Inklusive Sechskantmutter und 2 Unterlegscheiben.



St Stahl

F feuerverzinkt

Stammdaten

Artikelnummer	3164020
Typ	SKS 12x40 G F
Bezeichnung 1	Sechskantschraube
Bezeichnung 2	mit Mutter und Scheiben
Hersteller	OBO
Dimension	M12x40
Werkstoff	Stahl
Oberfläche	feuerverzinkt
Oberflächennorm	DIN 267, Teil 10
Kleinste VK-Einheit	10
Mengeneinheit	Stück
Gewicht	9,8 kg
Gewichtseinheit	kg/100 St.

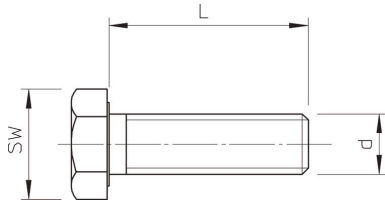
Technisches Datenblatt

Sechskantschraube M12 F

Artikelnummer: 3164020



Abmessungen



Länge	40 mm
Maß d	12 mm
Maß L	40 mm

Technische Daten

Festigkeitsklasse	8.8
Gewinde	M 12 x 40
Gewinde metrisch	12
Gewindesteigung	1,75 mm
Mit Mutter	ja
Mit Unterlegscheibe	ja
Schlüsselweite	19
Vollgewinde	ja