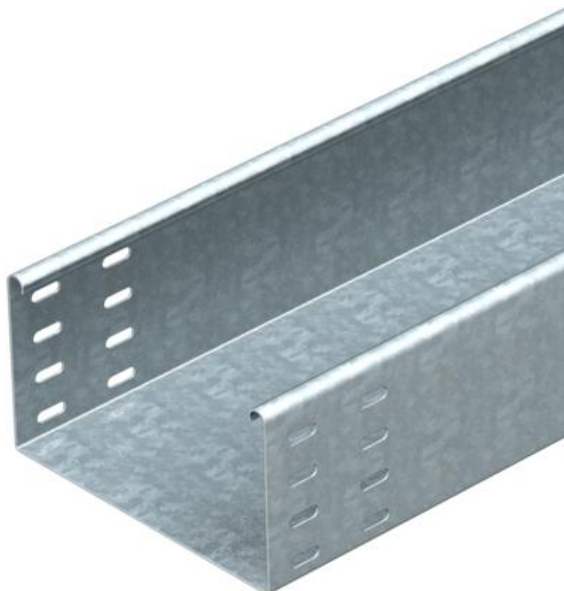


Technisches Datenblatt

Kabelrinne SKSU 110 FS

Artikelnummer: 6063497



SKSU 110 = Schweres-Kabelrinnen-System, ungelocht, in 110 mm Seitenhöhe.
Die Kabelrinne ist beidseitig mit einer Verbinderlochung ausgestattet.
Längsverbinder sind anteilig separat zu bestellen.
Magnetische Schirmdämpfung ohne Deckel 20 dB, mit Deckel 50 dB.



St Stahl

FS bandverzinkt

Stammdaten

| | |
|---------------------|---------------------------------|
| Artikelnummer | 6063497 |
| Typ | SKSU 150 FS |
| Bezeichnung 1 | Kabelrinne SKSU |
| Bezeichnung 2 | ungelocht, mit Verbinderlochung |
| Hersteller | OBO |
| Dimension | 110x500x3000 |
| Werkstoff | Stahl |
| Oberfläche | bandverzinkt |
| Oberflächennorm | DIN EN 10346 |
| Kleinste VK-Einheit | 3 |
| Mengeneinheit | Meter |
| Gewicht | 872 kg |
| Gewichtseinheit | kg/100 m |

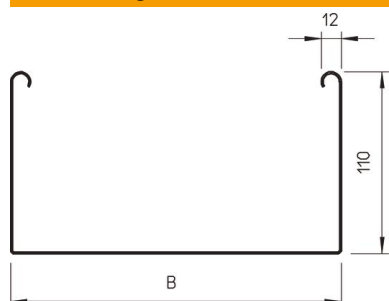
Technisches Datenblatt

Kabelrinne SKSU 110 FS

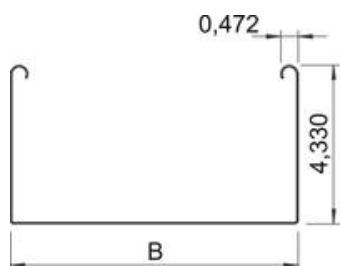
Artikelnummer: 6063497



Abmessungen



| | |
|-------------|-----------|
| Abmessung | 110 x 500 |
| Länge | 3.000 mm |
| Länge | 10 ft |
| Breite | 500 mm |
| Breite | 20 in |
| Höhe | 110 mm |
| Höhe | 4 in |
| Blechstärke | 0,06 in |
| Blechstärke | 1,5 mm |
| Maß B | 500 mm |

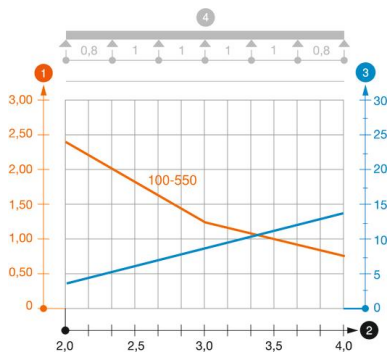


Technische Daten

| | |
|------------------------------------|-----------------------|
| Ausführung Verbinder | ohne Verbinder |
| Befestigungsart Montage-System | Boden Decke Wand |
| Begehbar | nein |
| Funktionserhalt | nein |
| Mit Oberteil | nein |
| Montagelochung im Boden | nein |
| NATO Lochbild | nein |
| Nutzquerschnitt | 548 cm ² |
| Nutzquerschnitt | 54800 mm ² |
| Rostfreier Stahl, gebeizt | nein |
| Seitenlochung | nein |
| Weitspann-Ausführung | nein |
| Belastungstesttyp nach IEC 61537 | Typ II |
| Art des Verbinders Kabeltragsystem | geschraubt |

Belastungen

| | |
|--------------------------------|-----------|
| einsetzbare Stützabstände min. | 1,5 m |
| einsetzbare Stützabstände max. | 4 m |
| Stützabstand 1,5m | 3 kN/m |
| Stützabstand 2,0m | 2,4 kN/m |
| Stützabstand 2,5m | 1,76 kN/m |
| Stützabstand 3,0m | 1,2 kN/m |
| Stützabstand 3,5m | 0,84 kN/m |
| Stützabstand 4,0m | 0,8 kN/m |



Belastungsdiagramm Kabelrinne Typ SKSU 110

- 1 Zulässige Kabelrinnen-/leiterbelastung in kN/m ohne Mannlast
- 2 Stützweite in m
- 3 Holmdurchbiegung in mm bei zulässig kN/m
- 4 Belastungsschema beim Prüfverfahren
- Belastungskurve mit Kabelrinne-/leiterbreite in mm
- Holmdurchbiegungskurve je nach Stützweite