

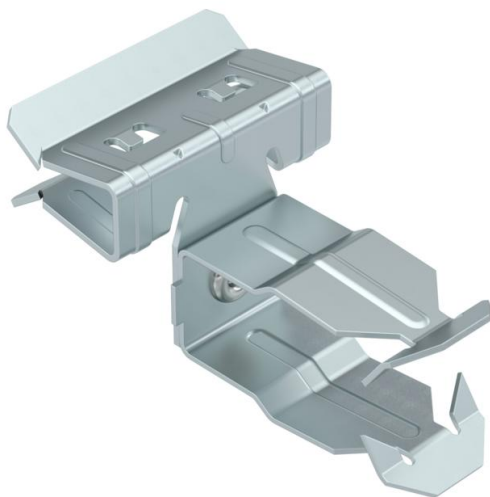
Technisches Datenblatt

Trägerklammer, mit Rohraufnahme seitlich

Artikelnummer: 1488423



Trägerklammer zum Montieren von Rohren. Offene Rohraufnahme seitlich. Befestigung an Stahlträgern durch Aufschlagen.



St Stahl

ZL Zinklamelle

Stammdaten

Artikelnummer	1488423
Typ	SCHPO 4-10 D25
Bezeichnung 1	Trägerklammer
Bezeichnung 2	mit Rohraufnahme 25 mm
Hersteller	OBO
Dimension	4-10mm
Werkstoff	Stahl
Oberfläche	Zinklamelle
Oberflächennorm	
Kleinste VK-Einheit	50
Mengeneinheit	Stück
Gewicht	3,2 kg
Gewichtseinheit	kg/100 St.

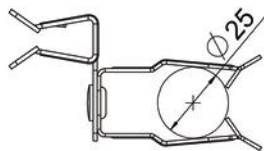
Technisches Datenblatt

Trägerklammer, mit Rohraufnahme seitlich

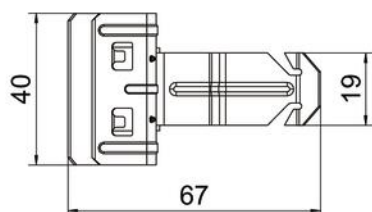
Artikelnummer: 1488423



Abmessungen



Länge	67 mm
Breite	40 mm
Höhe	38 mm
Maß L	67 mm
Maß W	40 mm



Technische Daten

Anschlussart/-bauteil	Rohr/Kabel
Befestigungsart	klemmen
Flanschdicke F max.	10 mm
Flanschdicke F min.	4 mm
Rohr-/Kabeldurchmesser max.	30 mm
Rohr-/Kabeldurchmesser min.	22 mm
Scharnier justierbar	nein
Scharnierend	nein