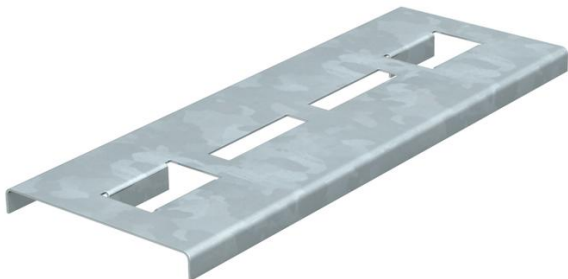


Technisches Datenblatt

Sprossenauflegeblech für Funktionserhalt FS



Artikelnummer: 6222943



Sprossenauflegebleche zur Vergrößerung der Auflagefläche für die Kabel in den Formteilen für die Verlegearten mit Kabelleitern zum Funktionserhalt nach DIN 4102 Teil 12. Damit die Funktionserhaltskabel im Brandfall eine möglichst große Auflagefläche in den Kabelleiterformteilen haben, sind zusätzlich die Sprossenauflegebleche zu verwenden. Die Sprossenauflegebleche werden nur lose auf die Sprossen der Kabelleiterformteile gelegt. Die nach unten ausgebildeten Nasen verhindern ein Wegrutschen.
Für Kabelleiter mit Breite 200mm



St Stahl

FS bandverzinkt

Stammdaten

Artikelnummer	6222943
Typ	SAB20 FS
Bezeichnung 1	Sprossenauflegeblech
Bezeichnung 2	für Funktionserhalt
Hersteller	OBO
Dimension	180x140x16,5
Werkstoff	Stahl
Oberfläche	bandverzinkt
Oberflächennorm	DIN EN 10346
Kleinste VK-Einheit	25
Mengeneinheit	Stück
Gewicht	31 kg
Gewichtseinheit	kg/100 St.

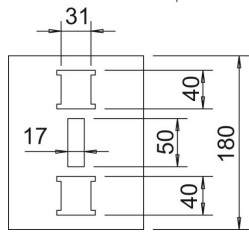
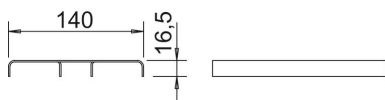
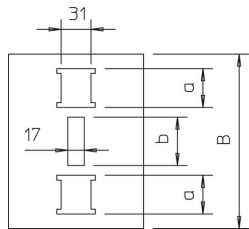
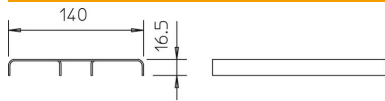
Technisches Datenblatt

Sprossenauflegeblech für Funktionserhalt FS



Artikelnummer: 6222943

Abmessungen



Breite	180 mm
Höhe	16,5 mm
Maß a	40 mm
Maß B	180 mm
Maß b	50 mm

Technische Daten

Funktionserhalt	ja
Materialstärke	1,5 mm
Mit Lochung	ja
Rostfreier Stahl, gebeizt	nein
Weitspann-Ausführung	nein