

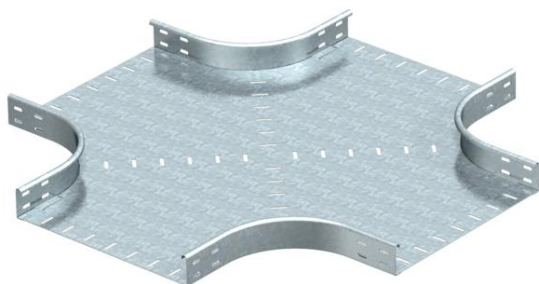
# Technisches Datenblatt

## Kreuzung 60 FT

Artikelnummer: 7113501



Kreuzung, horizontal, für alle Kabelrinentypen mit der Seitenhöhe 60 mm.  
Formteil in runder Ausführung. Der Innenradius des Formteils beträgt 150 mm.  
Alle Seiten sind für die gleiche Kabelrinnenbreite.  
Befestigungsmaterialien sind separat zu bestellen.



**St** Stahl

**FT** tauchfeuerverzinkt

### Stammdaten

Artikelnummer	7113501
Typ	RK 650 FT
Bezeichnung 1	Kreuzung
Bezeichnung 2	horizontal, runde Bauform
Hersteller	OBO
Dimension	60x500
Werkstoff	Stahl
Oberfläche	tauchfeuerverzinkt
Oberflächennorm	DIN EN ISO 1461
Kleinste VK-Einheit	1
Mengeneinheit	Stück
Gewicht	1190 kg
Gewichtseinheit	kg/100 St.

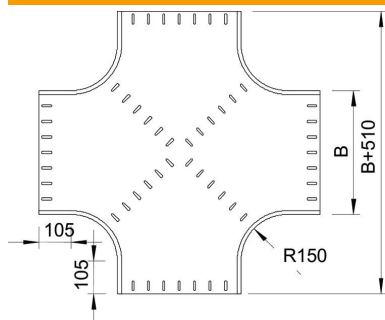
# Technisches Datenblatt

Kreuzung 60 FT

Artikelnummer: 7113501



## Abmessungen



Breite	500 mm
Breite	20 in
Höhe	60 mm
Höhe	2 in
Maß B	500 mm
Maß R	150 mm

## Technische Daten

Abbiegung (Winkel)	90°
Funktionserhalt	nein
Materialstärke Bodenblech	1,5 mm
Richtungsänderung	horizontal
Rostfreier Stahl, gebeizt	nein
Weitspann-Ausführung	nein
Art des Verbinders Kabeltragsystem	geschraubt
Holmstärke	1,25 mm