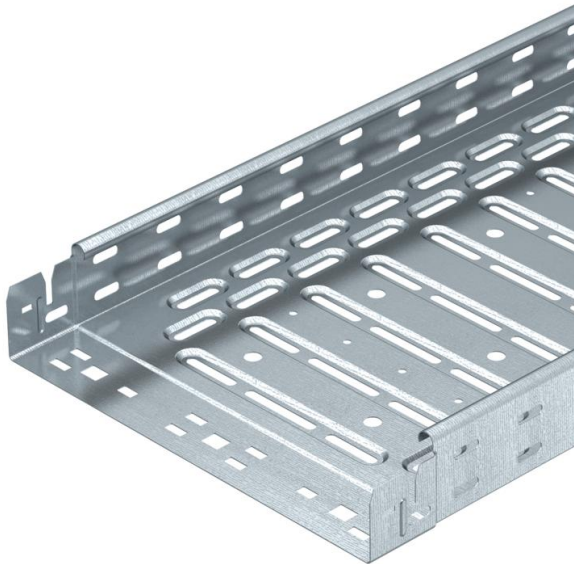


Technisches Datenblatt

Kabelrinne RKS-Magic® 60 FT

Artikelnummer: 6047720



Kabelrinne mit integriertem Schnellbefestigungssystem. Die Nutzlänge der Kabelrinne beträgt 3.000 mm.
Die Kabelrinne verfügt über eine durchgängige Seitenlochung von 7 x 20 mm für die Installation zusätzlicher Verbindungs- und Montagebauteile.
Die Lochung für die direkte Gewindestangenabhängung hat einen Durchmesser von 11 mm.
Der durchgängige Potentialausgleich ist ohne Zusatzbauteile gewährleistet.
Magnetische Schirmdämpfung ohne Deckel 20 dB, mit Deckel 50 dB.



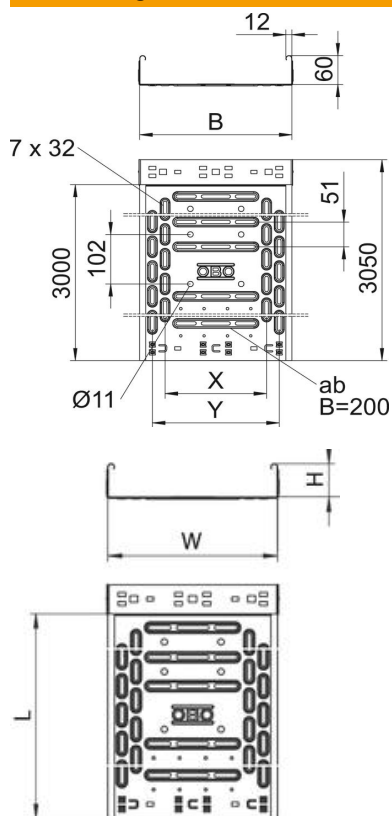
St Stahl

FT tauchfeuerverzinkt

Stammdaten

| | |
|---------------------|------------------------------|
| Artikelnummer | 6047720 |
| Typ | RKSM 650 FT |
| Bezeichnung 1 | Kabelrinne RKSM |
| Bezeichnung 2 | Magic, mit Schnellverbindung |
| Hersteller | OBO |
| Dimension | 60x500x3050 |
| Werkstoff | Stahl |
| Oberfläche | tauchfeuerverzinkt |
| Oberflächennorm | DIN EN ISO 1461 |
| Kleinste VK-Einheit | 3 |
| Mengeneinheit | Meter |
| Gewicht | 518,295 kg |
| Gewichtseinheit | kg/100 m |

Abmessungen



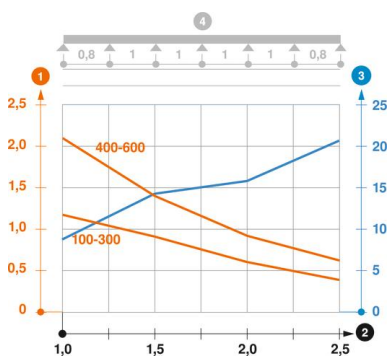
| | |
|-------------|----------|
| Länge | 3.050 mm |
| Länge | 10 ft |
| Breite | 500 mm |
| Höhe | 60 mm |
| Höhe | 2 in |
| Blechstärke | 1 mm |
| Maß B | 500 mm |
| Maß t | 300 mm |
| Maß x | 400 mm |
| Maß y | 450 mm |

Technische Daten

| | |
|--|------------------------|
| Ausführung Verbinder | integrierter Verbinder |
| Befestigungsart Montage-System | Boden Decke Wand |
| Begehbar | nein |
| Bodenlochung | 1,00 |
| Funktionserhalt | nein |
| Mit Oberteil | nein |
| Montagelochung im Boden | ja |
| NATO Lochbild | nein |
| Nutzquerschnitt | 298 cm ² |
| Nutzquerschnitt | 29800 mm ² |
| Rostfreier Stahl, gebeizt | nein |
| Seitenlochung | ja |
| Weitspann-Ausführung | nein |
| Magnetische Schirmdämpfung mit Deckel | 50 dB |
| Magnetische Schirmdämpfung ohne Deckel | 20 dB |
| Belastungstesttyp nach IEC 61537 | Typ II |
| Nutzlänge | 3000 mm |
| Art des Verbinders Kabeltragsystem | Klickbefestigung |

Belastungen

| | |
|--------------------------------|-----------|
| einsetzbare Stützabstände min. | 1 m |
| einsetzbare Stützabstände max. | 2,5 m |
| NEMA Lastklasse | 8AA |
| Stützabstand 1,0m | 2,1 kN/m |
| Stützabstand 1,5m | 1,35 kN/m |
| Stützabstand 2,0m | 0,9 kN/m |
| Stützabstand 2,5m | 0,6 kN/m |



Belastungsdiagramm Kabelrinne Typ RKSM 60

- 1** Zulässige Kabelrinnen-/leiterbelastung in kN/m ohne Mannlast
- 2** Stützweite in m
- 3** Holmdurchbiegung in mm bei zulässig kN/m
- 4** Belastungsschema beim Prüfverfahren
- Belastungskurve mit Kabelrinne-/leiterbreite in mm
- Holmdurchbiegungskurve je nach Stützweite