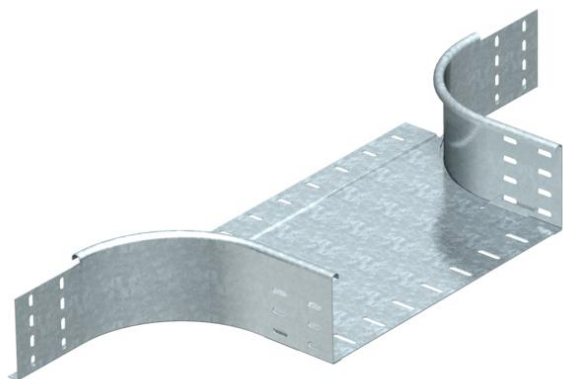


# Technisches Datenblatt

## Anbau-Abzweigstück 110 FT

Artikelnummer: 7123507



Anbau-Abzweigstück für den horizontalen und vertikalen Einsatz. Für alle Kabelrinnentypen mit der Seitenhöhe 110 mm. Befestigungsmaterialien sind separat zu bestellen.



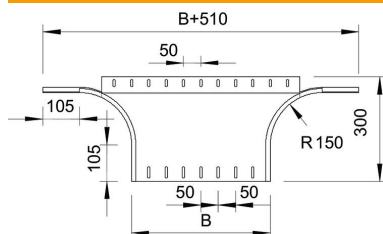
**St** Stahl

**FT** tauchfeuerverzinkt

### Stammdaten

Artikelnummer	7123507
Typ	RAA 150 FT
Bezeichnung 1	Anbau-Abzweigstück
Bezeichnung 2	runde Ausführung
Hersteller	OBO
Dimension	110x500
Werkstoff	Stahl
Oberfläche	tauchfeuerverzinkt
Oberflächennorm	DIN EN ISO 1461
Kleinste VK-Einheit	1
Mengeneinheit	Stück
Gewicht	310 kg
Gewichtseinheit	kg/100 St.

### Abmessungen



Breite	500 mm
Breite	20 in
Höhe	110 mm
Höhe	4 in
Maß B	500 mm
Maß R	150 mm

# Technisches Datenblatt

Anbau-Abzweigstück 110 FT

Artikelnummer: 7123507



## Technische Daten

Abbiegung (Winkel)	90°
Ausführung Verbinder	ohne Verbinder
Funktionserhalt	nein
Materialstärke Bodenblech	1,5 mm
NATO Lochbild	nein
Richtungsänderung	horizontal
Rostfreier Stahl, gebeizt	nein
Temperatureinsatzbereich max.	120 °C
Temperatureinsatzbereich min.	-20 °C
Weitspann-Ausführung	nein
Art des Verbinders Kabeltragsystem	geschraubt
Holmstärke	1,25 mm