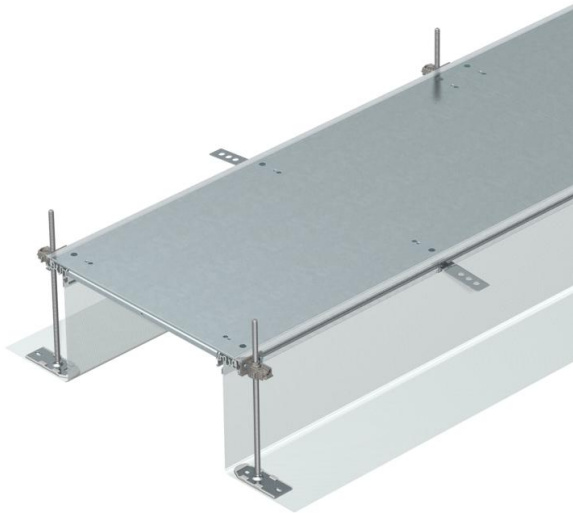


# Technisches Datenblatt

Kanaleinheit, blind, rastend, Höhe 40-240 mm

Artikelnummer: 7424060



Montagefertige Kanaleinheit estrichbündig zur Leitungsführung, bestehend aus 3 Systemdeckeln, zwei Seitenprofilen mit angesetzter flexibler Seitenwand aus Metallgewebe, Bodenbelaganlegeprofilen mit H = 3 mm. Für trockene Räume im Innenbereich mit trocken gepflegten Fußböden. Mit entsprechenden Systemzubehör auch für nass gepflegte Böden geeignet. Im Lieferumfang enthalten sind 6 höhennivellierbare Befestigungswinkel, 6 Estrichanker und 3 Deckelstoßdichtungen bei Kanalnennbreiten 200, 300 und 400 oder 6 Deckelstoßunterstützungen bei Kanalbreiten 500 und 600. Die unbedingt erforderlichen Nivelliereinheiten (Nivellierhöhe beachten) für die Deckelunterstützung 500 und 600 sind nicht im Lieferumfang enthalten, bitte separat bestellen. Die Kanaldeckel sind bis einschließlich Nennbreite 400 mit Rastfedern vormontiert.



**St** Stahl

**FS** bandverzinkt

## Stammdaten

Artikelnummer	7424060
Typ	OKA-G20040240R
Bezeichnung 1	Kanaleinheit estrichbündig
Bezeichnung 2	blind, rastend
Hersteller	OBO
Dimension	2400x200x240
Werkstoff	Stahl
Oberfläche	bandverzinkt
Oberflächennorm	DIN EN 10346
Kleinste VK-Einheit	2,4
Mengeneinheit	Meter
Gewicht	855,8 kg
Gewichtseinheit	kg/100 m

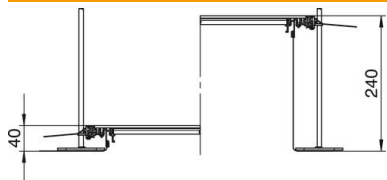
# Technisches Datenblatt

Kanaleinheit, blind, rastend, Höhe 40-240 mm

Artikelnummer: 7424060



## Abmessungen



Länge	2.400 mm
Breite	200 mm

## Technische Daten

Abdeckung Montageöffnung	nein
Abdeckungen	3
Befestigungsart Montage-System	Boden
Bodenblech	nein
Bodenpflege	nass
Deckelbefestigung rastend	ja
Dichtungseinbaumöglichkeit	ja
Einbauöffnung für Aufflurtank	nein
Entkoppelbar	ja
Geeignet für Dehnungsfuge	nein
Gewebewand	ja
Kanalhöhe max.	240 mm
Kanalhöhe min.	40 mm
Materialstärke Deckel	4
Mindeststrichhöhe	40
Mit Anschlussöffnung	nein
Mit Potentialausgleich	nein
Mit Trennwand	nein
Mit Überstand	ja
Montageöffnung	ohne
Nivellierbereich max.	240 mm
Nivellierbereich min.	40 mm
Oberteil abnehmbar	ja