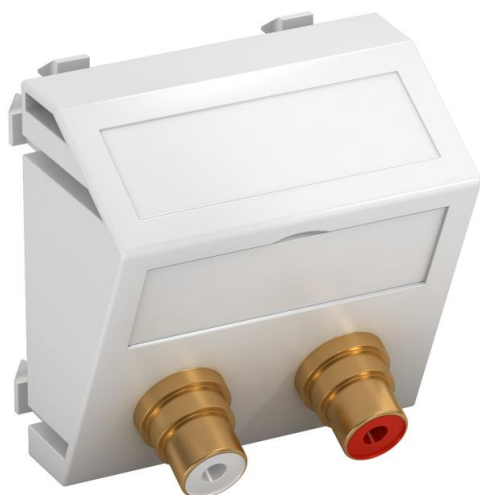


Technisches Datenblatt

Audio-Cinch-Anschluss, 1 Modul, Auslass schräg, als 1:1-Kupplung, reinweiß
Artikelnummer: 6105078



Multimediaträger mit zwei Cinch-Anschlussbuchsen für Audio R/L, Kabelauslass schräg, mit Beschriftungsfeld, zwei Cinch-Kupplungen (RCA) in Ausführung Buchse-Buchse, Farbkodierung rot/weiß. Trägerplatte mit Rastbefestigung, geeignet für den waagerechten und senkrechten Einbau in die Systemumgebung.

PC Polycarbonat

Stammdaten

| | |
|---------------------|------------------------------|
| Artikelnummer | 6105078 |
| Typ | MTS-2R F RW1 |
| Bezeichnung 1 | Multimediaträger Audio-Cinch |
| Bezeichnung 2 | 2x Kupplung, Buchse-Buchse |
| Hersteller | OBO |
| Dimension | 45x45mm |
| Farbe | reinweiß; RAL 9010 |
| Werkstoff | Polycarbonat |
| Kleinste VK-Einheit | 1 |
| Mengeneinheit | Stück |
| Gewicht | 2,7 kg |
| Gewichtseinheit | kg/100 St. |

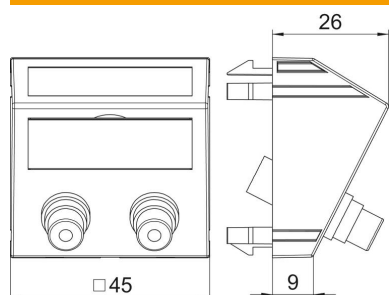
Technisches Datenblatt

Audio-Cinch-Anschluss, 1 Modul, Auslass schräg, als 1:1-Kupplung, reinweiß

Artikelnummer: 6105078



Abmessungen



| | |
|--------|-------|
| Breite | 45 mm |
| Höhe | 45 mm |

Technische Daten

| | |
|---------------------------|---|
| Anzahl der Einheiten | 1 |
| Ausführung der Oberfläche | matt |
| Befestigungsart | einrasten |
| Halogenfrei | ja |
| Klappdeckel | nein |
| Lüsterklemme | nein |
| Mit Aufdruck | nein |
| Mit Staubschutz | nein |
| Schutzart | IP20 |
| Tiefe | 26 mm |
| Tragring | nein |
| Transparent | nein |
| Verwendung | Cinch |
| Zugentlastungsmöglichkeit | nein |
| Zusammenstellung | Basiselement mit zentraler Abdeckplatte |