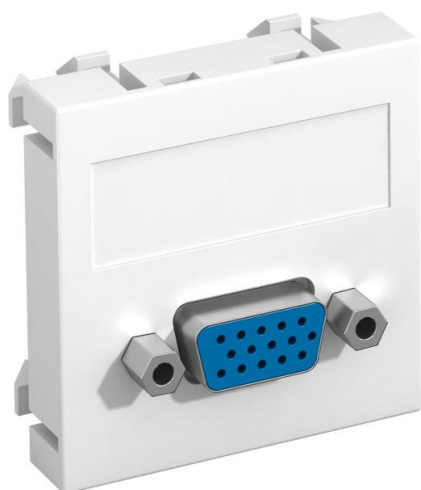


# Technisches Datenblatt

VGA-Anschluss, 1 Modul, Auslass gerade, als Schraubanschluss

Artikelnummer: 6104610



Multimediaträger mit einer VGA-Anschlussbuchse, Kabelauslass gerade, mit Beschriftungsfeld, VGA-Buchse (HD15) mit Schraubanschluss. Trägerplatte mit Rastbefestigung, geeignet für den waagerechten und senkrechten Einbau in die Systemumgebung.

PC Polycarbonat

## Stammdaten

|                     |                             |
|---------------------|-----------------------------|
| Artikelnummer       | 6104610                     |
| Typ                 | MTG-VGA S RW1               |
| Bezeichnung 1       | Multimediaträger VGA        |
| Bezeichnung 2       | Buchse mit Schraubanschluss |
| Hersteller          | OBO                         |
| Dimension           | 45x45mm                     |
| Farbe               | reinweiß; RAL 9010          |
| Werkstoff           | Polycarbonat                |
| Kleinste VK-Einheit | 1                           |
| Mengeneinheit       | Stück                       |
| Gewicht             | 2,4 kg                      |
| Gewichtseinheit     | kg/100 St.                  |

# Technisches Datenblatt

VGA-Anschluss, 1 Modul, Auslass gerade, als Schraubanschluss

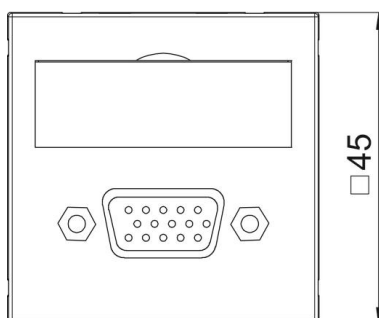
Artikelnummer: 6104610



## Abmessungen



|        |       |
|--------|-------|
| Breite | 45 mm |
| Höhe   | 45 mm |



## Technische Daten

|                           |   |
|---------------------------|---|
| Anzahl der Einheiten      | 1                                       |
| Ausführung der Oberfläche | matt                                    |
| Befestigungsart           | einrasten                               |
| Beschriftungsfeld         | mit Beschriftungsfeld                   |
| Halogenfrei               | ja                                      |
| Klappdeckel               | nein                                    |
| Lüsterklemme              | nein                                    |
| Mit Aufdruck              | nein                                    |
| Mit Staubschutz           | nein                                    |
| Schutzart                 | IP20                                    |
| Tiefe                     | 9 mm                                    |
| Tragring                  | nein                                    |
| Transparent               | nein                                    |
| Verwendung                | VGA                                     |
| Zugentlastungsmöglichkeit | nein                                    |
| Zusammenstellung          | Basiselement mit zentraler Abdeckplatte |