

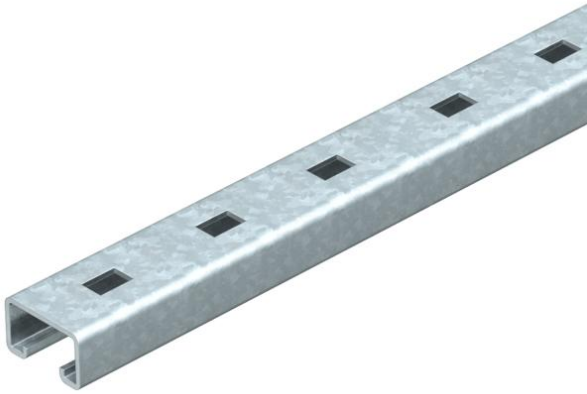
Technisches Datenblatt

Montageschiene MS5030, Schlitz 22 mm, FT, gelocht

Artikelnummer: 6349412



Schwere C-Profilschiene zur individuellen Installation von Tragekonstruktionen für z.B. Kabelrinnen oder als Konsole für Schaltschränke. Auch verwendbar zur Kabelverlegung, in Verbindung mit Bügelschellen mit U-Fuß.



St

Stahl

FT

tauchfeuerverzinkt

Stammdaten

Artikelnummer	6349412
Typ	MS5030RP0260FT
Bezeichnung 1	Profilschiene
Bezeichnung 2	gelocht, Schlitzweite 22mm
Hersteller	OBO
Dimension	260x50x30
Werkstoff	Stahl
Oberfläche	tauchfeuerverzinkt
Oberflächennorm	DIN EN ISO 1461
Kleinste VK-Einheit	1
Mengeneinheit	Stück
Gewicht	81,5 kg
Gewichtseinheit	kg/100 St.

Abmessungen

Länge	260 mm
Breite	50 mm
Höhe	30 mm
Maß L	260 mm

Technische Daten

Abbrechbar	nein
Art der Lochung	Rücken gelocht
Ausführung	Einfachprofil
Bohrlochabstand mittig	70 mm
Funktionserhalt	nein

Technisches Datenblatt

Montageschiene MS5030, Schlitz 22 mm, FT, gelocht

Artikelnummer: 6349412



Technische Daten

Materialstärke	3 mm
Mit Lochung	ja
Mit Zahnung	nein
Profilform	C-Profil
Schlitzweite	22 mm
Statischer Wert A	3,39 cm ²
Statischer Wert Iy	3,99 cm
Statischer Wert Iz	13,11 cm
Statischer Wert Wy	3,95 cm ²
Statischer Wert Wz	6,38 cm ²