

Technisches Datenblatt

Hammerkopfschraube mit Feder FT

Artikelnummer: 1148376



Hammerkopfschraube mit Feder zur Verwendung mit Profilschienen MS4121 und MS4141



St Stahl

FT tauchfeuerverzinkt

Stammdaten

Artikelnummer	1148376
Typ	MS41HBF M8x30 FT
Bezeichnung 1	Hammerkopfschraube mit Feder
Bezeichnung 2	für Profilschiene MS4121/4141
Hersteller	OBO
Dimension	M8x30mm
Werkstoff	Stahl
Oberfläche	tauchfeuerverzinkt
Oberflächennorm	DIN EN ISO 1461
Kleinste VK-Einheit	50
Mengeneinheit	Stück
Gewicht	5,2 kg
Gewichtseinheit	kg/100 St.

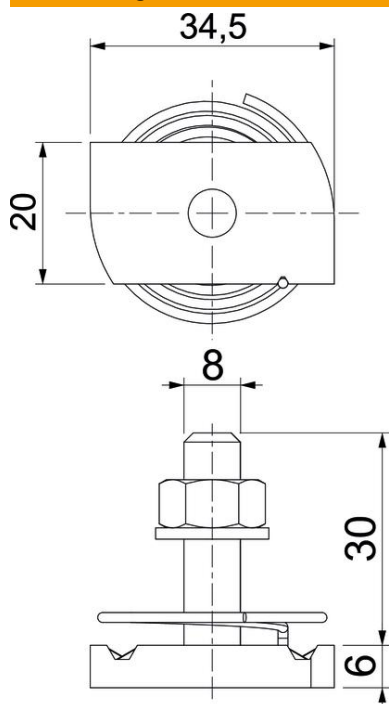
Technisches Datenblatt

Hammerkopfschraube mit Feder FT

Artikelnummer: 1148376



Abmessungen



Länge	34,5 mm
Breite	20 mm
Höhe	6 mm
Maß H	6 mm
Maß L	30 mm

Technische Daten

Drehmoment	8 Nm
Geeignet für Montageschiene	ja
Gewinde	M 8 x 30
Unterlegscheibe Ø	16 mm