

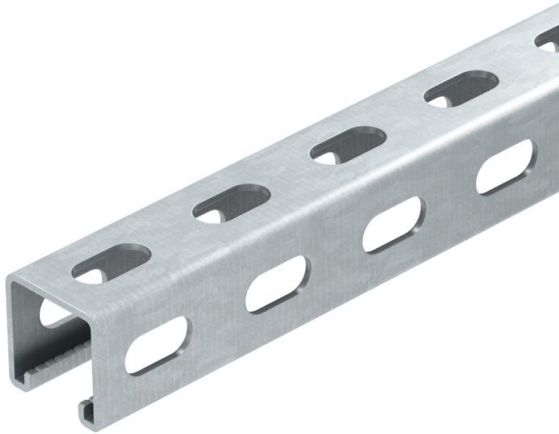
# Technisches Datenblatt

Montageschiene MS4141, Schlitzweite 22mm, FT, Seitenlochung

Artikelnummer: 1122487



Schwere C-Profilschiene zur individuellen Installation von Tragekonstruktionen für z.B. Kabelrinnen oder als Konsole für Schaltschränke. Auch verwendbar zur Kabelverlegung, in Verbindung mit Bügelschellen mit U-Fuß.



St

Stahl

FT

tauchfeuerverzinkt

## Stammdaten

Artikelnummer	1122487
Typ	MS4141PP6000FT
Bezeichnung 1	Profilschiene
Bezeichnung 2	mit Seitenlochung, Schlitz 22mm
Hersteller	OBO
Dimension	6000x41x41
Werkstoff	Stahl
Oberfläche	tauchfeuerverzinkt
Oberflächennorm	DIN EN ISO 1461
Kleinste VK-Einheit	6
Mengeneinheit	Meter
Gewicht	225 kg
Gewichtseinheit	kg/100 m

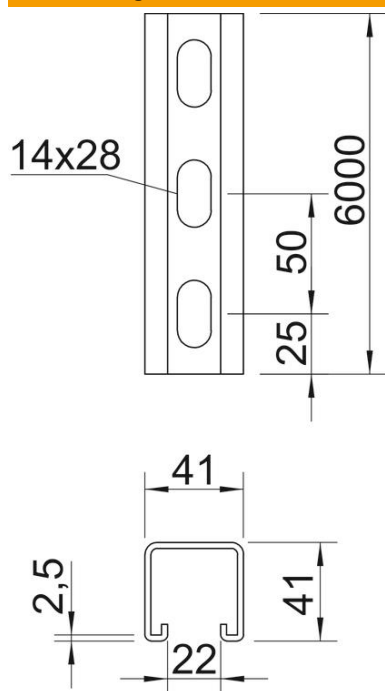
# Technisches Datenblatt

Montageschiene MS4141, Schlitzweite 22mm, FT, Seitenlochung

Artikelnummer: 1122487



## Abmessungen



Länge	6.000 mm
Breite	41 mm
Höhe	41 mm
Maß L (mm)	6.000 mm

## Technische Daten

Abbrechbar	nein
Art der Lochung	3 Seiten gelocht
Ausführung	Einfachprofil
Bohrlochabstand mittig	50 mm
Funktionserhalt	nein
Lochgröße	11x25 mm
Materialstärke	2,5 mm
Mit Lochung	ja
Mit Zahnung	ja
Profilform	C-Profil
Schlitzweite	22 mm
Statischer Wert A	2,42 cm <sup>2</sup>
Statischer Wert Iy	6 cm
Statischer Wert Iz	6,97 cm
Statischer Wert Wy	2,49 cm <sup>2</sup>
Statischer Wert Wz	2,88 cm <sup>2</sup>