

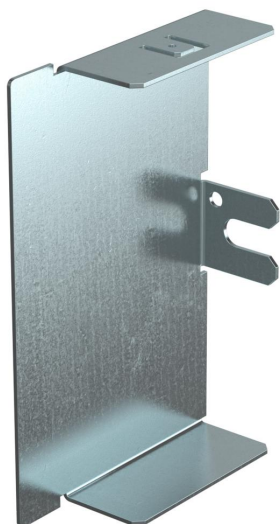
# Technisches Datenblatt

Endstück, für Leitungsführungskanal Typ LKM 60100

Artikelnummer: 6248306



Endstück zum Verschließen der LKM-Kanäle.



**St** Stahl

**FS** bandverzinkt

## Stammdaten

Artikelnummer	6248306
Typ	LKM E60100FS
Bezeichnung 1	Endstück
Hersteller	OBO
Dimension	60x100mm
Werkstoff	Stahl
Oberfläche	bandverzinkt
Oberflächennorm	DIN EN 10346
Kleinste VK-Einheit	10
Mengeneinheit	Stück
Gewicht	6,2 kg
Gewichtseinheit	kg/100 St.

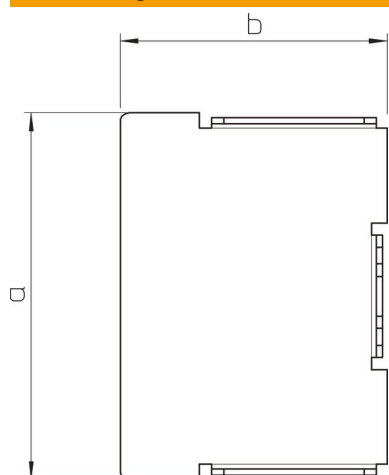
# Technisches Datenblatt

Endstück, für Leitungsführungskanal Typ LKM 60100

Artikelnummer: 6248306



## Abmessungen



Länge	21 mm
Breite	100 mm
Höhe	64 mm
Maß a (mm)	100 mm
Maß b (mm)	64 mm

## Technische Daten

Ausführung	links/rechts
Befestigungsart	aufrastbar
Funktionserhalt	ja
Halogenfrei	ja
Schutzart	IP30
Schutzfolie	nein
Schutzgrad IK-Code	IK10
Temperatureinsatzbereich max.	90 °C
Temperatureinsatzbereich min.	-5 °C