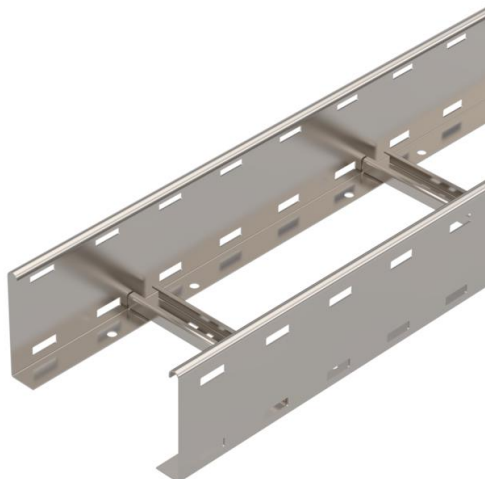


Technisches Datenblatt

Kabelleiter LG 110, 6 m VS A2

Artikelnummer: 6216492



Kabelleiter mit gelochtem Seitenholm in der Seitenhöhe 110 mm mit eingewinkelten, nach oben offenen C-Profil-Sprossen.
Die Kabelleiter wird in zusammengeklappter Ausführung geliefert.

Die passende Bügelschelle vom Typ 2056 finden Sie im Abgriff Steigeleiter-Systeme.
Magnetische Schirmdämpfung ohne Deckel 10 dB, mit Deckel 15 dB.



A2 Edelstahl, rostfrei

2B blank, nachbehandelt

Stammdaten

| | |
|---------------------|----------------------------|
| Artikelnummer | 6216492 |
| Typ | LG 112 VS6 A2 |
| Bezeichnung 1 | Kabelleiter |
| Bezeichnung 2 | gelocht, mit VS-Sprosse |
| Hersteller | OBO |
| Dimension | 110x200x6000 |
| Werkstoff | Edelstahl, rostfrei 1.4301 |
| Oberfläche | blank, nachbehandelt |
| Oberflächennorm | |
| Kleinste VK-Einheit | 6 |
| Mengeneinheit | Meter |
| Gewicht | 377,666 kg |
| Gewichtseinheit | kg/100 m |

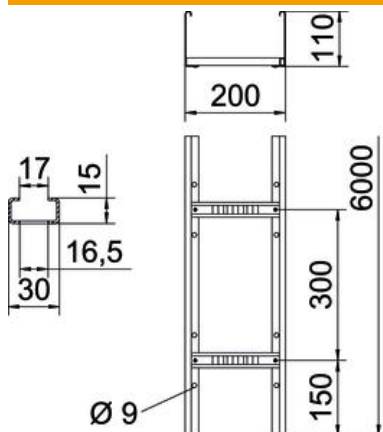
Technisches Datenblatt

Kabelleiter LG 110, 6 m VS A2

Artikelnummer: 6216492



Abmessungen



| | |
|--------------------|----------|
| Abmessung | 110x200 |
| Länge | 6.000 mm |
| Länge | 6.000 ft |
| Breite | 200 mm |
| Höhe | 110 mm |
| Maß B | 200 mm |
| Schlitzmaß Sprosse | 17,00 |

Technische Daten

| | |
|-----------------|-----------------------|
| Nutzquerschnitt | 188 cm ² |
| Nutzquerschnitt | 18800 mm ² |
| Sprossenabstand | 300 mm |
| Holmstärke | 1,5 mm |

Belastungen

| | |
|-------------------|-----------|
| Stützabstand 2,0m | 3,1 kN/m |
| Stützabstand 2,5m | 2 kN/m |
| Stützabstand 3,0m | 1,3 kN/m |
| Stützabstand 3,5m | 0,9 kN/m |
| Stützabstand 4,0m | 0,6 kN/m |
| Stützabstand 4,5m | 0,5 kN/m |
| Stützabstand 5,0m | 0,45 kN/m |