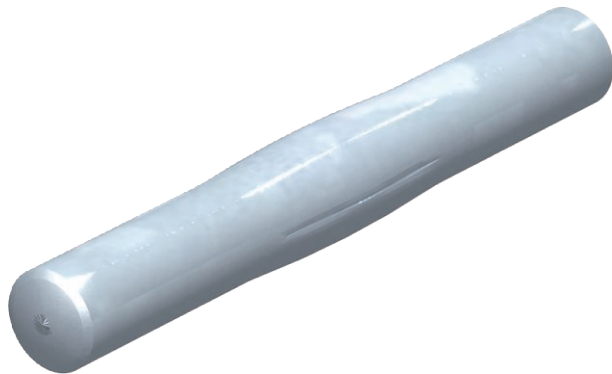


Technisches Datenblatt

Stoßstellenverbinder

Art.-Nr. 6116752



Stoßstellenverbinder als Kerbstifte zum direkten Stoß auf Stoß-Verbinden der Kanalunterteile ohne Stoßstellenabdeckung. Passend für Geräteeinbaukanäle Aluminium der Serie Rapid 80 sowie Rapid 45-2 und GAD Designkanal bei Verwendung der Systeme zur Leitungsführung bzw. mit Modul45-connect.

Hinweis:

Bei eloxierten Geräteeinbaukanälen und Formteilen aus Aluminium lassen sich leichte Farbtonunterschiede, die auf material- und verfahrensbedingte zulässige Streuung zurückzuführen sind, nicht vermeiden (gemäß DIN 17 611). Einbaugeräte mit mm Größe können direkt eingeklickt werden. Bei Verwendung von Haubenformteilen aus PC/ABS kommt es aufgrund der unterschiedlichen Materialien zu Farbtonunterschieden.

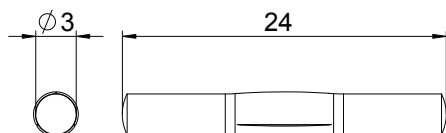


St Stahl

Stammdaten

Art.-Nr.	6116752
Typ	GEK-AKU45
Bezeichnung 1	Stoßstellenverbinder
Bezeichnung 2	Rapid 45
Werkstoff	Stahl
Werkstoff Kürzel	St
Kleinste VK-Einheit (VG)	10 Stück
Gewicht	0,14 kg/100 St.

Technische Daten



Länge	2.000,00 mm
Höhe	53,00 mm
Halogenfrei	<input checked="" type="checkbox"/>