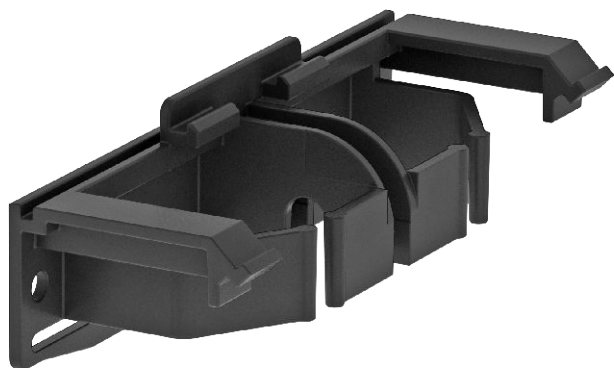


Technisches Datenblatt

Oberteiladapter GAD OTA

Art.-Nr. 6115975



Oberteiladapter zur Montage an Kanalunterteilen und Formteilen der Design-Geräteinbaukanalserien GAD und Rapid IBIS. Der Oberteiladapter kann am Unterteil in eine Führung eingeschoben werden und dient zur Aufnahme der Kanalabdeckung und hält diese auf dem gewünschten Abstand. Er dient auch zur gebündelten Leitungsführung und ist in Längsrichtung verschiebbar. Es sollte ein max. Abstand von 50 cm zwischen den Oberteiladaptern eingehalten werden.



PA Polyamid

Stammdaten

Art.-Nr.	6115975
Typ	GAD OTA
Bezeichnung 1	Oberteiladapter
Bezeichnung 2	für Designkanal
Farbe	graphitschwarz
RAL-Nummer	9011
Werkstoff	Polyamid
Werkstoff Kürzel	PA
Kleinste VK-Einheit (VG)	5 Stück
Gewicht	0,63 kg/100 St.

Technische Daten

