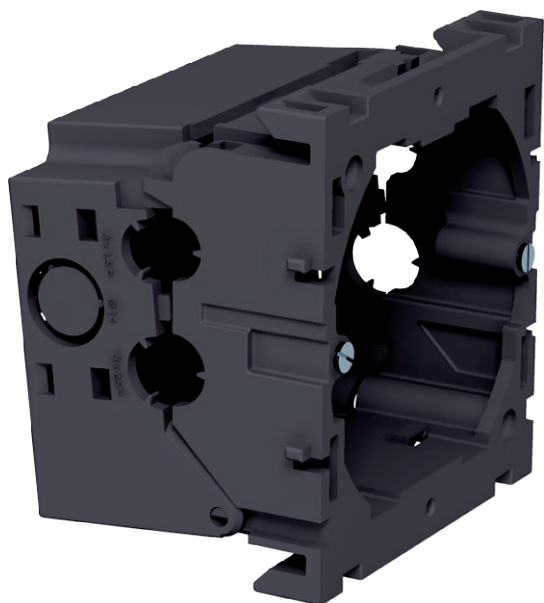


# Technisches Datenblatt

## Geräteeinbaudose 71GD6, 1-fach

Art.-Nr. 6288610



Frontrastende Geräteeinbaudose für Schalter-Systeme, mit abklappbarem und bei Bedarf auch entfernbarem Unterteil zum zeitsparenden Leitungsanschluss, mit Zuführöffnungen für Leitungsdurchmesser bis 14 mm. Halogenfreie Ausführung.

Horizontale Befestigungsspur 60 mm.

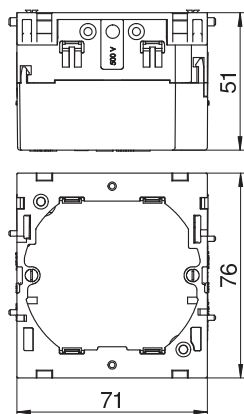


PA Polyamid

### Stammdaten

Art.-Nr.	6288610
Typ	71GD6
Bezeichnung 1	Geräteeinbaudose
Bezeichnung 2	1-fach
Dimension	71x76x51
Farbe	eisengrau
RAL-Nummer	7011
Werkstoff	Polyamid
Werkstoff Kürzel	PA
Kleinste VK-Einheit (VG)	5 Stück
Gewicht	5,60 kg/100 St.

### Technische Daten



Anzahl der Einheiten	1
Ausführung	geschlossen
Befestigungsspur	sonstige
Geräteart	mit Tragering/Tragebügel
Halogenfrei	<input checked="" type="checkbox"/>
Mit Anschlussraum	<input checked="" type="checkbox"/>
Montageart der Dose	Front
Montageart Installationsgerät	rasten
Zugentlastungsmöglichkeit	<input type="checkbox"/>