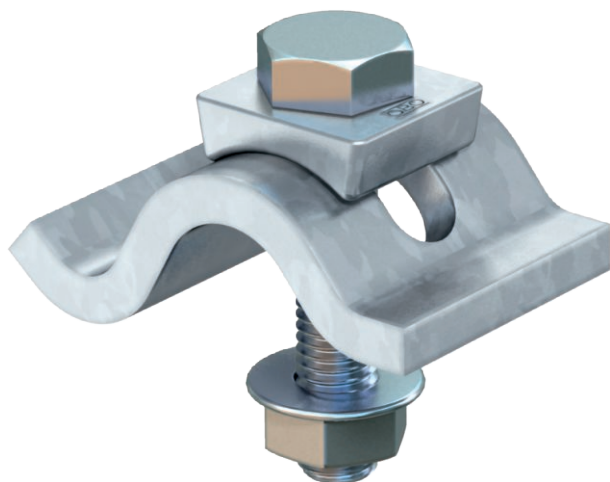


Technisches Datenblatt

Spannklaue, leicht TKS

Art.-Nr. 6355808



Spannklaue mit Sechskantmutter für die direkte Befestigung von Konstruktionen an Stahlträgern.
Der Spannereich der Spannklaue ist auf max. 25 mm begrenzt.

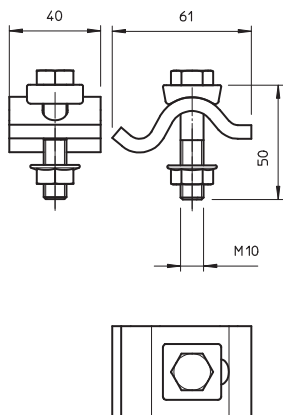


St	Stahl
FT	tauchfeuerverzinkt

Stammdaten

Art.-Nr.	6355808
Typ	TKS-L-25 FT
Bezeichnung 1	Spannklaue leicht
Bezeichnung 2	mit Kombimutter
Dimension	M10x50
Werkstoff	Stahl
Werkstoff Kürzel	St
Oberfläche	tauchfeuerverzinkt
Oberfläche nach DIN	DIN EN ISO 1461
Oberfläche Kürzel	FT
Kleinste VK-Einheit (VG)	10 Paar
Gewicht	39,00 kg/100 Paar

Technische Daten



Höhe	25,00 mm
Geeignet für Flanschstärke	15,00 - 25,00 mm
Gewindegröße M	10
F in kN	10,00 kN
F in N	10.000,00 N
Schraube	M10 x 50