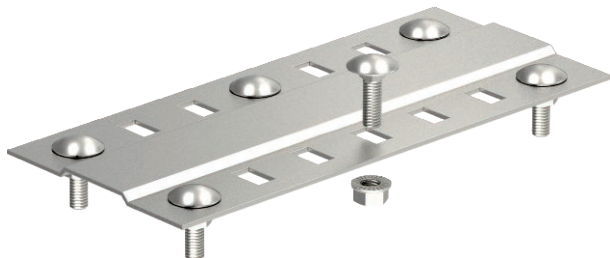


# Technisches Datenblatt

## Stoßstellenleiste

Art.-Nr. 7070400



Stoßstellenleiste in breiter Ausführung für den Einsatz in allen Kabelrinnen.  
Inklusive anteiligem Befestigungsmaterial.

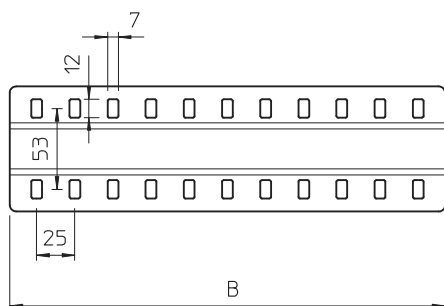


<b>VA</b>	Edelstahl, rostfrei 1.4571
<b>2B</b>	blank, nachbehandelt

### Stammdaten

Art.-Nr.	7070400
Typ	SSLB 600 A4
Bezeichnung 1	Stoßstellenleiste
Bezeichnung 2	breit, mit 6 Befestigungen
Dimension	B600mm
Werkstoff	Edelstahl, rostfrei Werkstoff 1.4571
Werkstoff Kürzel	A4
Oberfläche	blank, nachbehandelt
Oberfläche Kürzel	2B
Kleinste VK-Einheit (VG)	20 Stück
Gewicht	58,00 kg/100 St.

### Technische Daten



Breite	585,00 mm
Maß B	600,00 mm
Ausführung	Stoßstellenleiste
Anzahl Schrauben	6,00 St.
Geeignet für Kabelrinne	<input checked="" type="checkbox"/>
Geeignet für Funktionserhalt	<input type="checkbox"/>
Rostfreier Stahl, gebeizt	<input type="checkbox"/>
Verbindungsart	Schraubverbinder
Weitspann-Ausführung	<input checked="" type="checkbox"/>