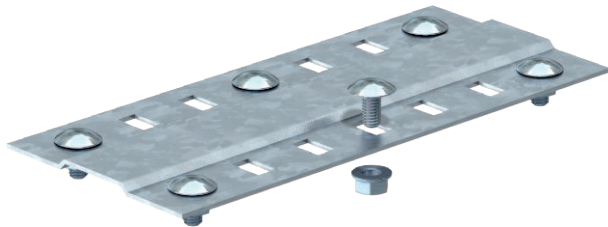


# Technisches Datenblatt

## Stoßstellenleiste

Art.-Nr. 7070318



Stoßstellenleiste in breiter Ausführung für den Einsatz in allen Kabelrinnen und Weitspannkabelrinnen.

Inklusive anteiligem Befestigungsmaterial.



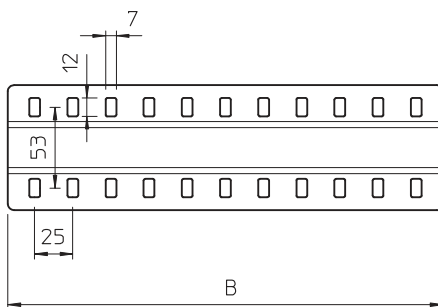
**St** Stahl

**DD** bandverzinkt Zink/Aluminium, Double Dip

### Stammdaten

Art.-Nr.	7070318
Typ	SSLB 300 DD
Bezeichnung 1	Stoßstellenleiste
Bezeichnung 2	breit, mit 4 Befestigungen
Dimension	B300mm
Werkstoff	Stahl
Werkstoff Kürzel	St
Oberfläche	bandverzinkt Zink/Aluminium, Double Dip
Oberfläche nach DIN	DIN EN 10346
Oberfläche Kürzel	DD
Kleinste VK-Einheit (VG)	20 Stück
Gewicht	29,20 kg/100 St.

### Technische Daten



Breite	285,00 mm
Breite	12,00 in
Höhe	4,00 mm
Seitenhöhe	35,00 mm
Maß B	300,00 mm
Ausführung	Stoßstellenleiste
Anzahl Schrauben	4,00 St.
Blechstärke	1,50 mm
Geeignet für Kabelrinne	<input checked="" type="checkbox"/>
Geeignet für Funktionserhalt	<input type="checkbox"/>
Rostfreier Stahl, gebeizt	<input type="checkbox"/>
Verbindungsart	Schraubverbinder
Weitspann-Ausführung	<input checked="" type="checkbox"/>