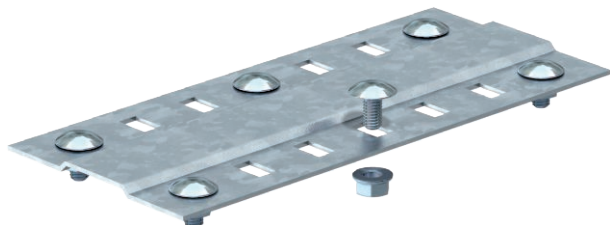


# Technisches Datenblatt

## Stoßstellenleiste

Art.-Nr. 7070306



Stoßstellenleiste in breiter Ausführung für den Einsatz in allen Kabelrinnen und Weitspannkabelrinnen.

Inklusive anteiligem Befestigungsmaterial.



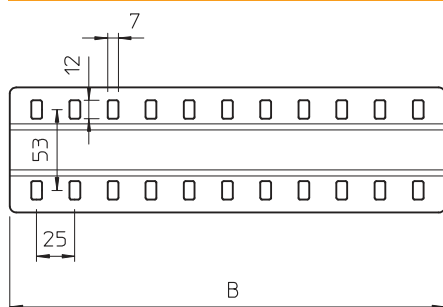
**St** Stahl

**DD** bandverzinkt Zink/Aluminium, Double Dip

### Stammdaten

Art.-Nr.	7070306
Typ	SSLB 100 DD
Bezeichnung 1	Stoßstellenleiste
Bezeichnung 2	breit, mit 2 Befestigungen
Dimension	B100mm
Werkstoff	Stahl
Werkstoff Kürzel	St
Oberfläche	bandverzinkt Zink/Aluminium, Double Dip
Oberfläche nach DIN	DIN EN 10346
Oberfläche Kürzel	DD
Kleinste VK-Einheit (VG)	20 Stück
Gewicht	7,70 kg/100 St.

### Technische Daten



Breite	85,00 mm
Breite	4,00 in
Höhe	4,00 mm
Seitenhöhe	35,00 mm
Maß B	100,00 mm
Ausführung	Stoßstellenleiste
Anzahl	2,00 St.
Schrauben	
Blechstärke	1,50 mm
Geeignet für Kabelrinne	<input checked="" type="checkbox"/>
Geeignet für Funktionserhalt	<input type="checkbox"/>
Rostfreier Stahl, gebeizt	<input type="checkbox"/>
Verbindungsart	Schraubverbinder
Weitspann-Ausführung	<input checked="" type="checkbox"/>